

# Abiturergebnisse

Landesbericht

Schuljahr 2023/2024

Herausgeber  
Projekt kompetenztest.de  
unter Leitung von Dr. Christof Nachtigall



FRIEDRICH-SCHILLER-  
UNIVERSITÄT  
JENA

Fakultät für Sozial- und Verhaltenswissenschaften  
Professur für Psychologische Methodenlehre

## Inhaltsverzeichnis

<b>0</b>	<b>Einleitung</b>	<b>1</b>
<b>1</b>	<b>Verteilung der Abitur-Gesamtergebnisse</b>	<b>2</b>
<b>2</b>	<b>Ergebnisse in den einzelnen Fächern</b>	<b>3</b>
2.1	Ergebnisse in den Kernfächern und den Fächern mit erhöhtem Anforderungsniveau . . . . .	3
2.2	Ergebnisse in den Kernfächern und Fächern mit grundlegendem Anforderungsniveau . . . . .	6
2.3	Ergebnisse im Seminarfach . . . . .	7
<b>3</b>	<b>Vergleiche zwischen den Ergebnissen von Qualifikationsphase und Prüfungen</b>	<b>9</b>
3.1	Gegenüberstellung der Qualifikationsphase und der Prüfungsergebnisse der Kernfächer/ Fächer mit erhöhtem Anforderungsniveau . . . . .	9
3.2	Gegenüberstellung der Qualifikationsphase und der Prüfungsergebnisse der Kernfächer/ Fächer mit grundlegendem Anforderungsniveau . . . . .	25

## 0 Einleitung

Der folgende Bericht gibt die Abiturergebnisse des Landes Thüringen wieder.

**Abschnitt 1** zeigt die **Abitur-Gesamtergebnisse**. In einer Grafik werden die Abitur-Gesamtnoten der Schüler des Landes Thüringen dargestellt. Dieser Abschnitt ermöglicht eine erste allgemeine Einordnung der Abiturergebnisse.

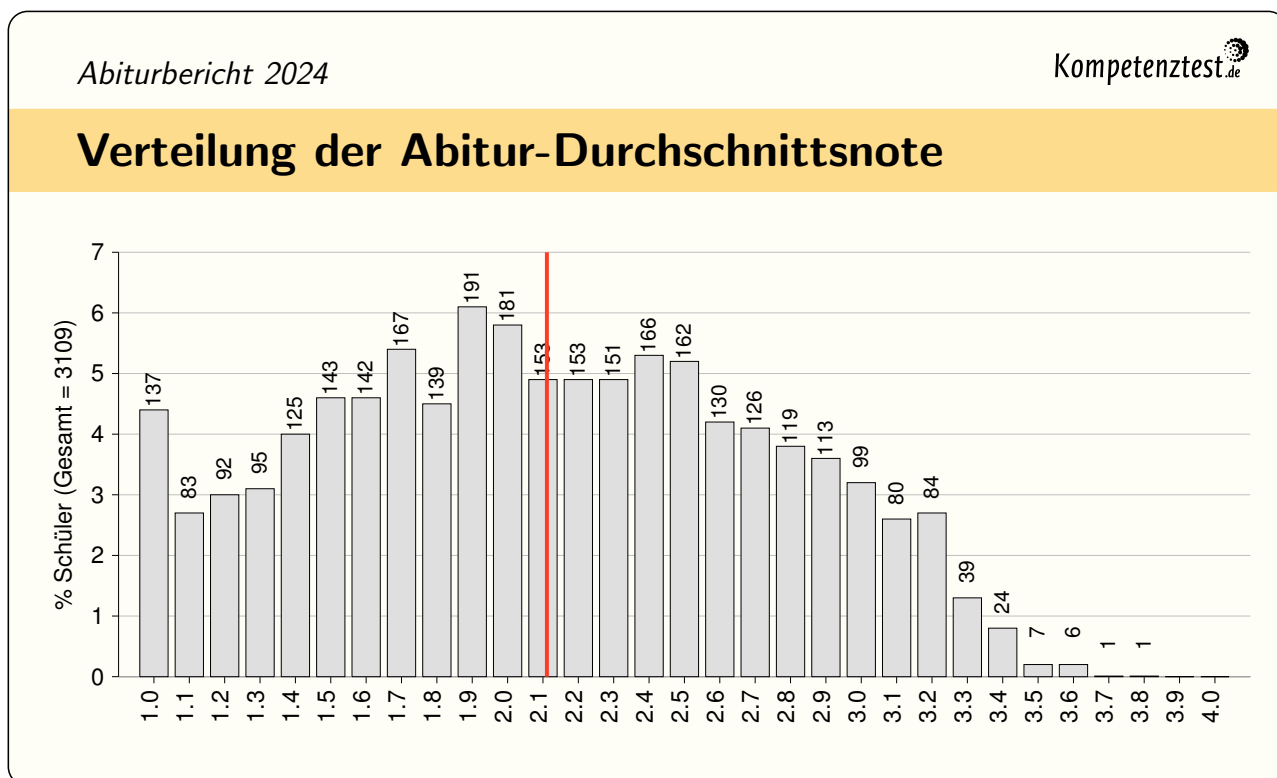
In **Abschnitt 2** finden sich die **Ergebnisse in den einzelnen Fächern**, sowohl in den Abiturprüfungen als auch in der Qualifikationsphase. Dargestellt werden jeweils die mittleren Notenpunkte im Land Thüringen.

In **Abschnitt 3** werden die **Ergebnisse der Qualifikationsphase (Kursnoten) mit den Abiturprüfungen verglichen**. Dieser Teil des Berichts gibt Auskunft darüber, inwieweit die Vornoten die späteren Prüfungsergebnisse widerspiegeln bzw. ob es systematische Unterschiede gibt.

Konkret wird pro Fach und Prüfungsmodus die **Differenz zwischen den Notenpunkten in der Prüfung und den über alle Halbjahre gemittelten Kursnoten** grafisch wiedergegeben. Positive Werte bedeuten, dass die Prüfungsergebnisse besser waren als die Vorleistungen.

Grundsätzlich finden in diesem Bericht nur die Daten von Schülern Berücksichtigung, die das Abitur bestanden haben. Zur Wahrung der Anonymität sind Ergebnisse von weniger als fünf Schülern in einem Fach nicht dargestellt.

# 1 Verteilung der Abitur-Gesamtergebnisse

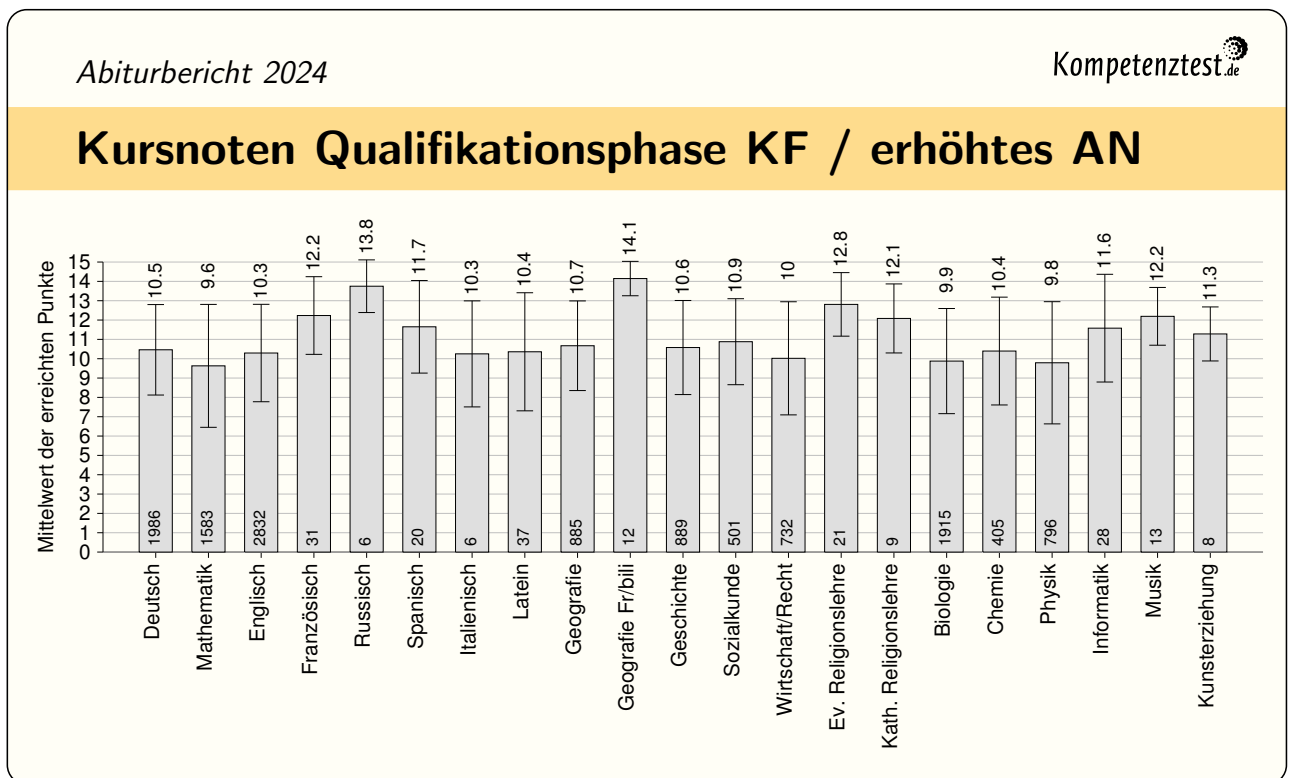


In dieser Grafik werden die Abitur-Gesamtnoten des gesamten Landes Thüringen dargestellt. Jeder Balken entspricht einer Gesamtnote. Die Höhe der Balken gibt den prozentualen Anteil der Schüler an, welche diese Gesamtnote erzielt haben. Die über den Balken angegebenen Werte zeigen die absolute Anzahl der Schüler mit diesem Gesamtergebnis. Der senkrechte Strich markiert die durchschnittliche Gesamtnote.

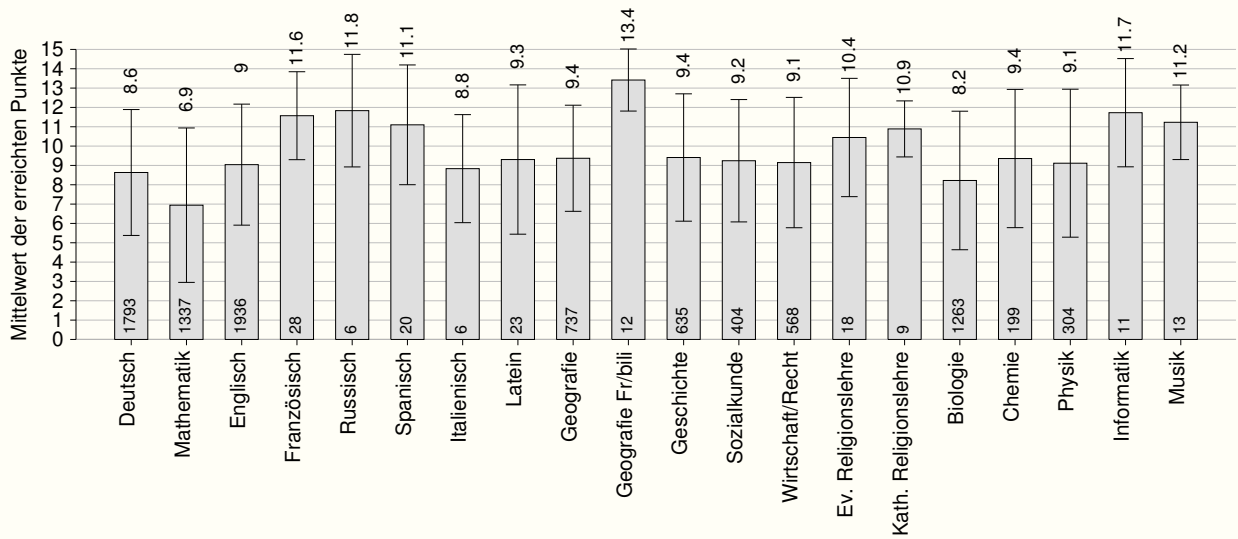
## 2 Ergebnisse in den einzelnen Fächern

Interessanter als die Gesamtergebnisse sind vergleichende Ergebnisse in den einzelnen Fächern. Die folgenden Grafiken geben darüber Auskunft. Zunächst werden die Ergebnisse in den Kernfächern (KF) und den Fächern mit erhöhtem Anforderungsniveau (AN), anschließend in Kernfächern und Fächern mit grundlegendem Anforderungsniveau und im Seminarfach wiedergegeben. Dargestellt werden sowohl die Ergebnisse aus der Qualifikationsphase als auch der Prüfung. Für die Darstellung der Ergebnisse aus der Qualifikationsphase wurde über alle Kursnoten der Mittelwert gebildet.

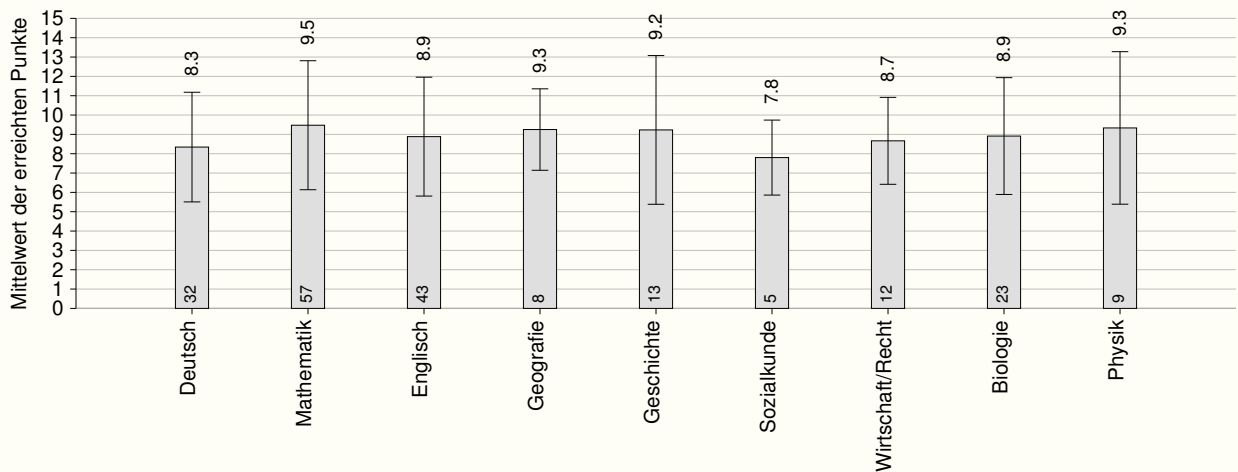
### 2.1 Ergebnisse in den Kernfächern und den Fächern mit erhöhtem Anforderungsniveau



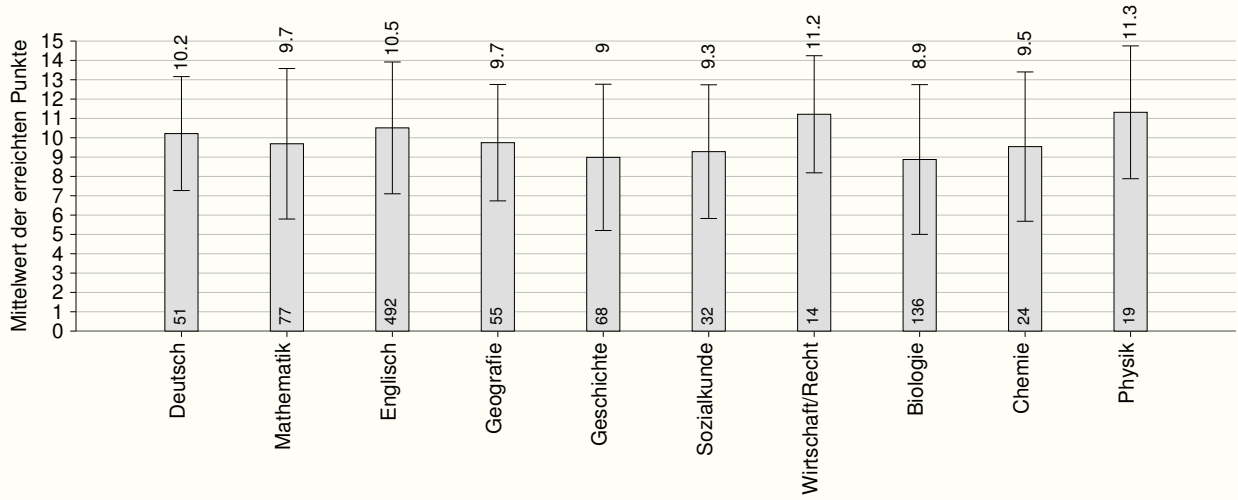
## Schriftliche Prüfungen KF / erhöhtes AN



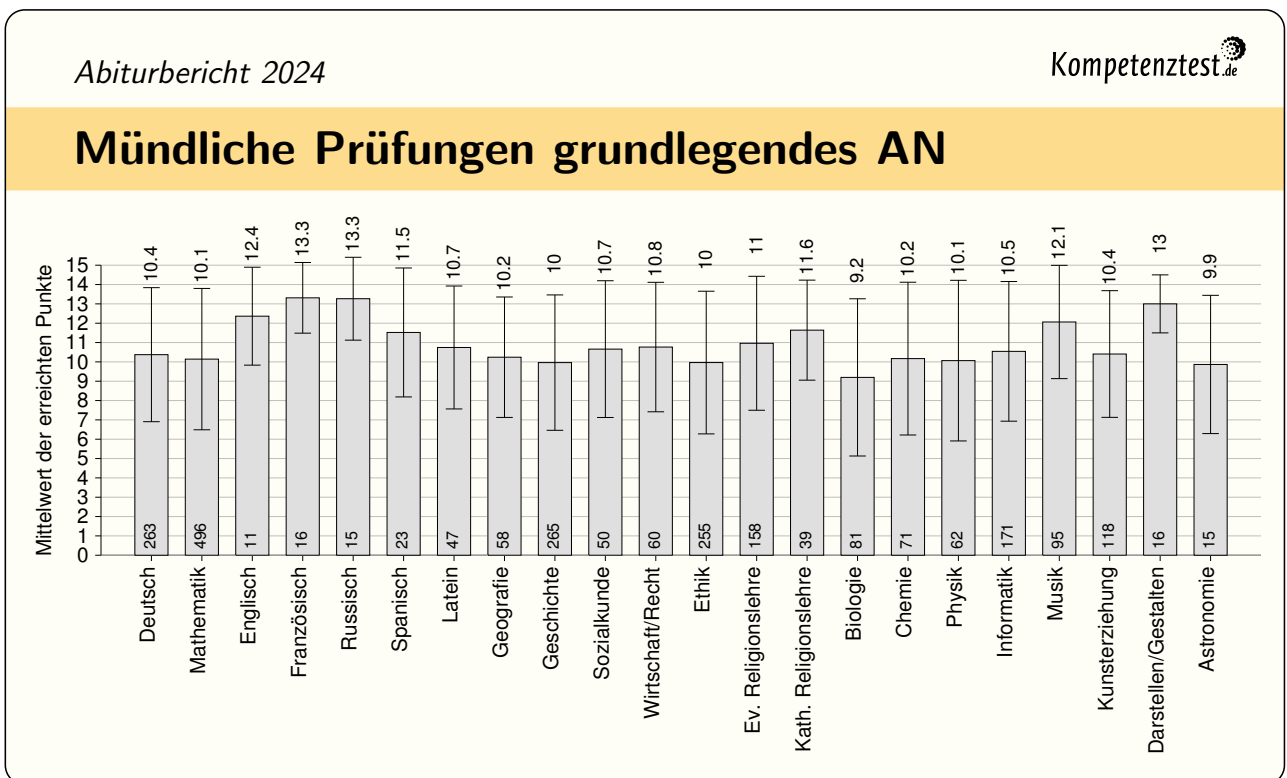
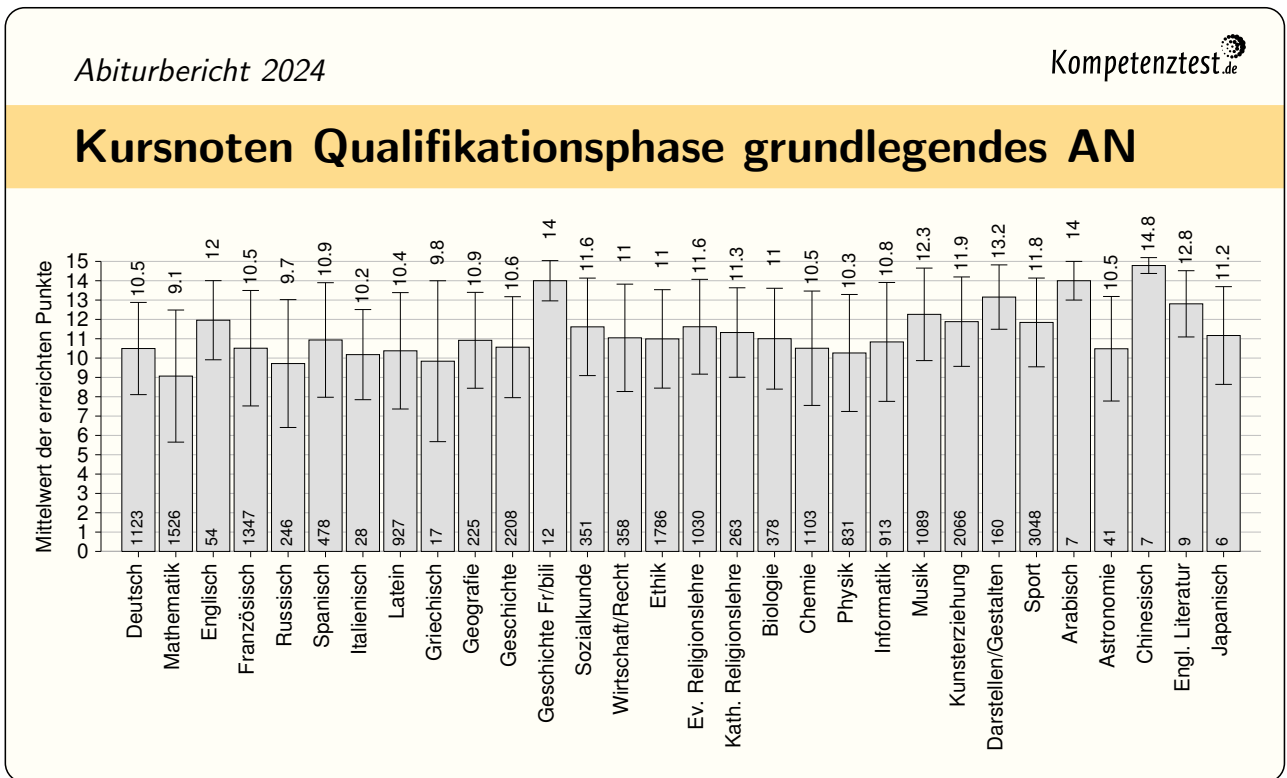
## Zusätzl. mündl. Prüfungen KF / erhöhtes AN



## Mündl. Prüfungen KF / erhöhtes AN

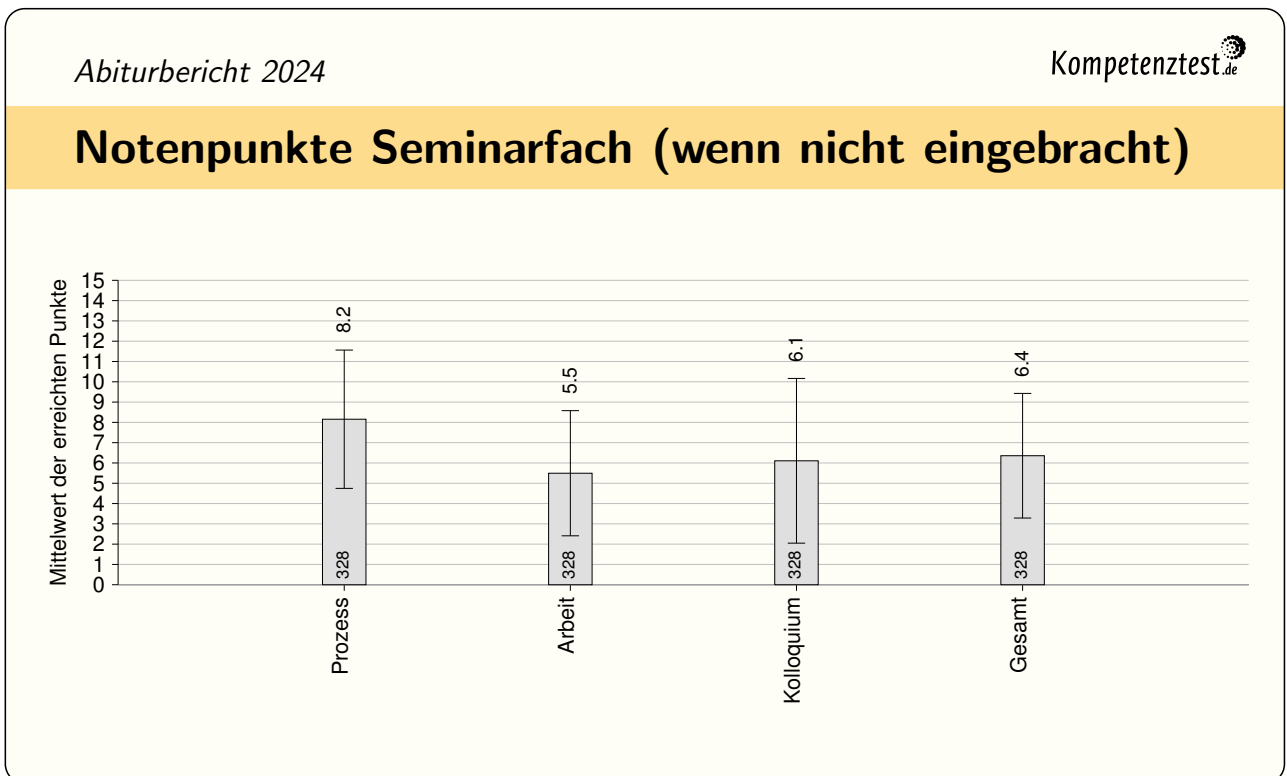
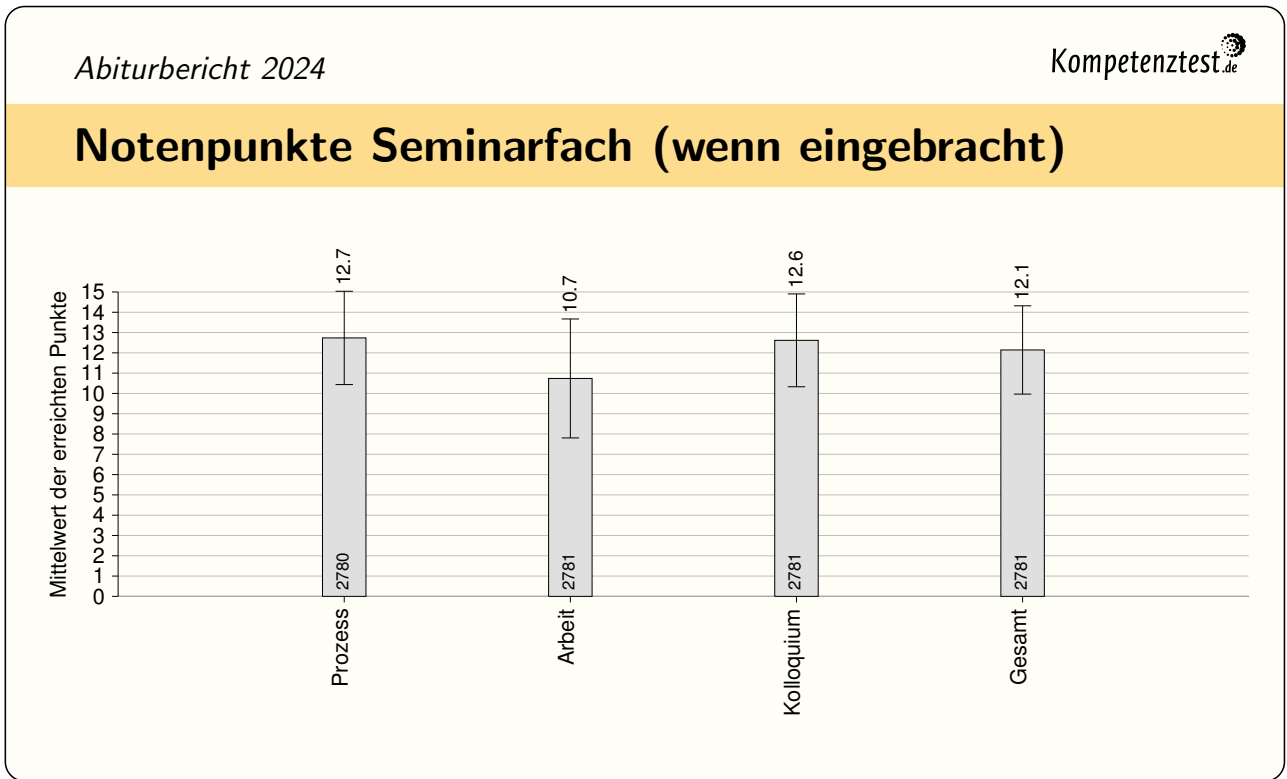


## 2.2 Ergebnisse in den Kernfächern und Fächern mit grundlegendem Anforderungsniveau

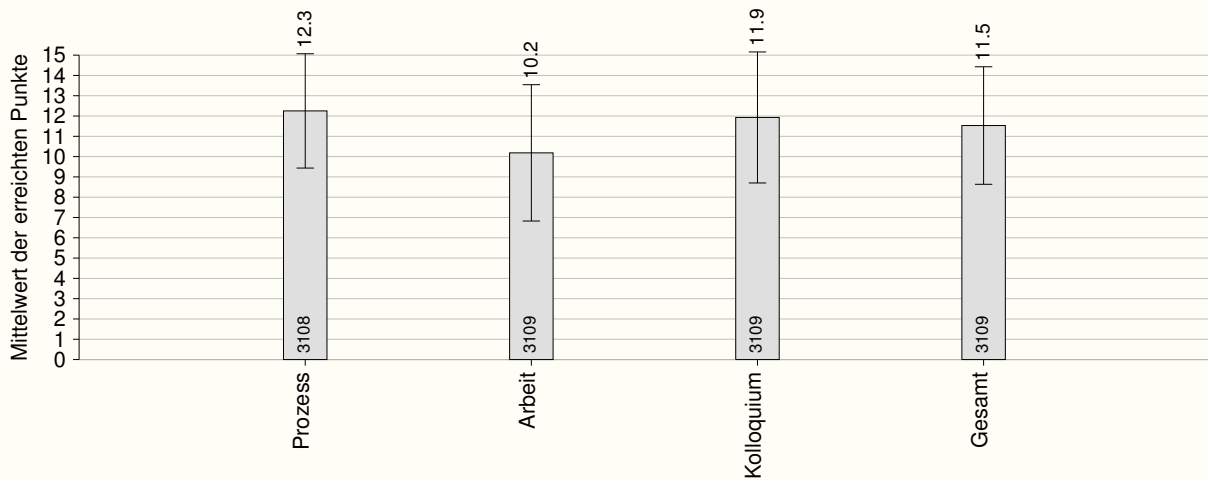




### 2.3 Ergebnisse im Seminarfach



## Notenpunkte Seminarfach (Gesamt)



## 3 Vergleiche zwischen den Ergebnissen von Qualifikationsphase und Prüfungen

### 3.1 Gegenüberstellung der Qualifikationsphase und der Prüfungsergebnisse der Kernfächer/ Fächer mit erhöhtem Anforderungsniveau

In diesem Teil des Abiturberichts wird pro Fach und Prüfungsmodus die **Differenz zwischen den Notenpunkten in den Prüfungen und den über alle Halbjahre der Qualifikationsphase gemittelten Kursnoten** dargestellt. Dazu wurden die durchschnittlichen Kursnoten von den erreichten Prüfungsergebnissen subtrahiert. **Positive Werte** bedeuten, dass die Prüfungsergebnisse **besser** sind als die Vorleistungen. In den folgenden Abbildungen wird in der Legende der X-Achse die mittlere Differenz der Notenpunkte angegeben. Daran können Sie auf einem Blick erkennen, ob die Prüfungsergebnisse insgesamt besser oder schlechter als die Vorleistungen ausgefallen sind.

In der rechten Hälfte ist jeweils im kleineren Maßstab die Punkteverteilung der durchschnittlichen Kursnoten sowie der Abiturprüfung dargestellt. Die Daten beziehen sich nur auf diejenigen Schüler, für die sowohl die Ergebnisse der Kurse als auch der entsprechenden Prüfungen vorliegen. Die über den Balken angegebenen Werte sind die Schülerzahlen.

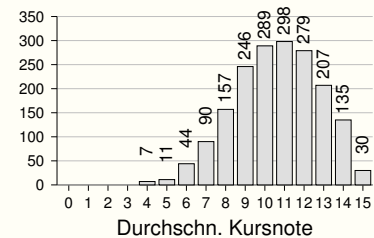
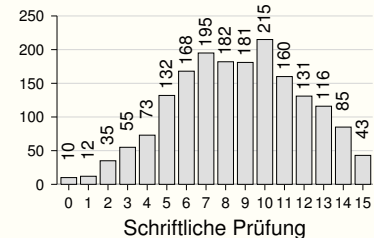
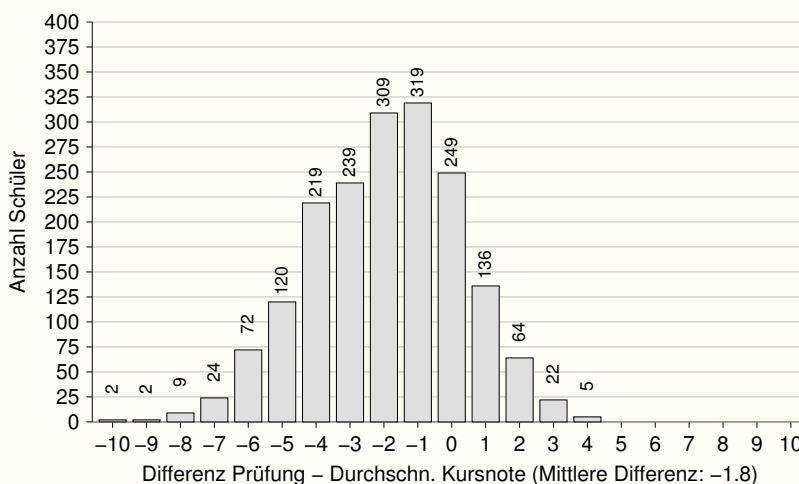
In der Analyse dieser Ergebnisse sollten besonders die Fächer mit deutlichen Abweichungen zwischen Kursnoten und Prüfungsergebnis betrachtet werden. Mögliche Gründe und Konsequenzen können nur mit dem Wissen an den Schulen vor Ort angemessen diskutiert werden. Generell deuten z. B. positive Abweichungen auf eine vergleichsweise strenge Zensurierung in diesem Fach hin. Weiterhin interessant ist der Vergleich der Ergebnisse zwischen den Fächern mit zentralen Prüfungen und den anderen Fächern.

Abiturbericht 2024

Kompetenztest.de

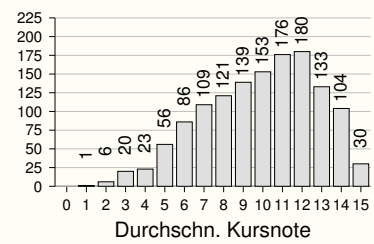
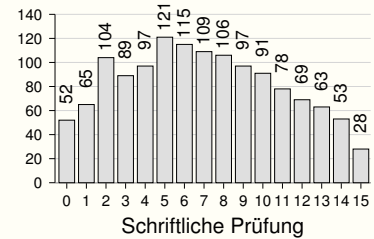
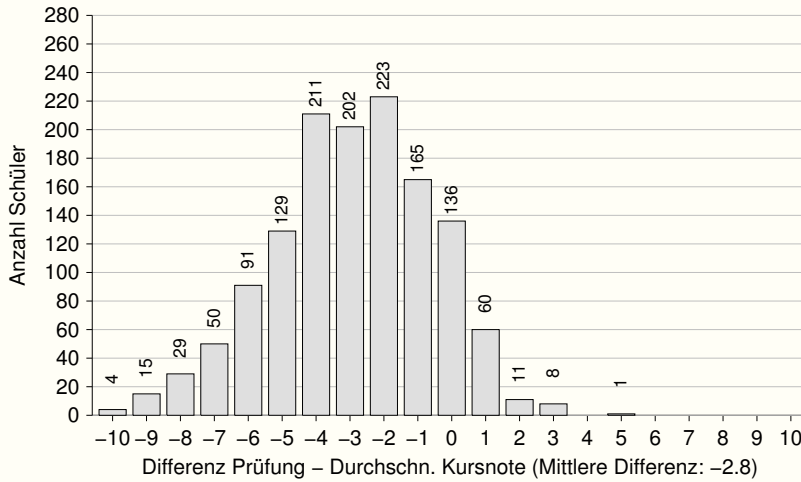
## Qualifikationsphase vs. schriftliche Prüfung

### Kernfach Deutsch (erh. AN)



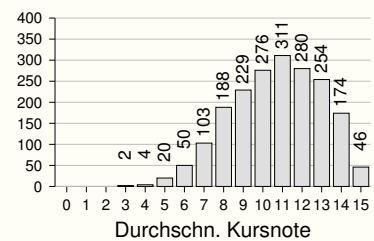
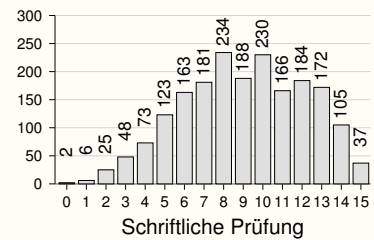
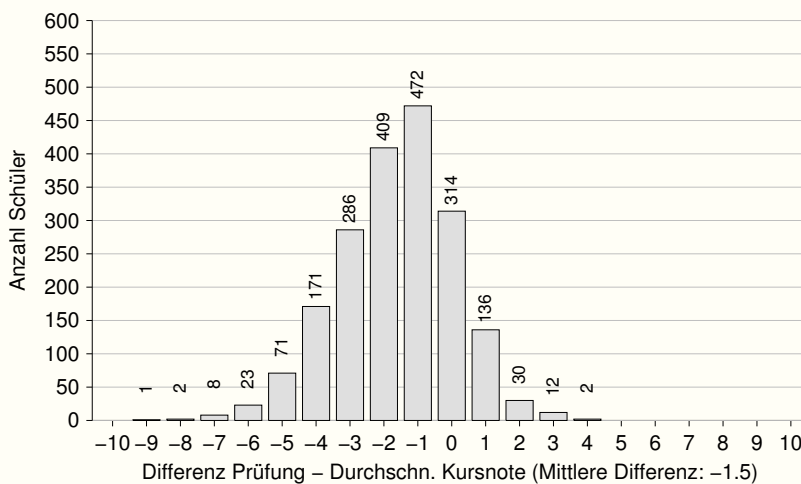
## Qualifikationsphase vs. schriftliche Prüfung

### Kernfach Mathematik (erh. AN)



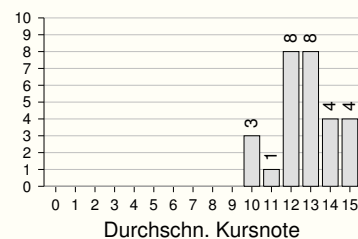
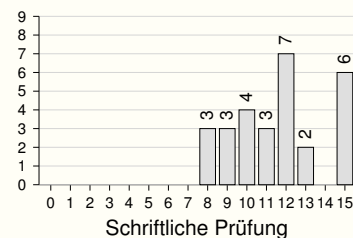
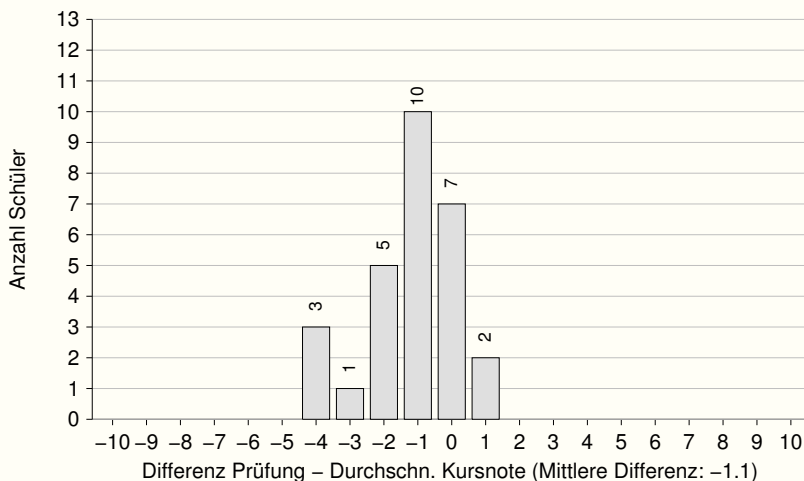
## Qualifikationsphase vs. schriftliche Prüfung

### Englisch (erhöhtes AN)



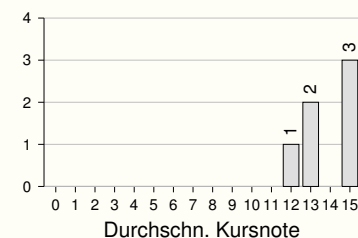
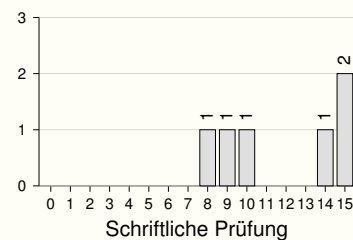
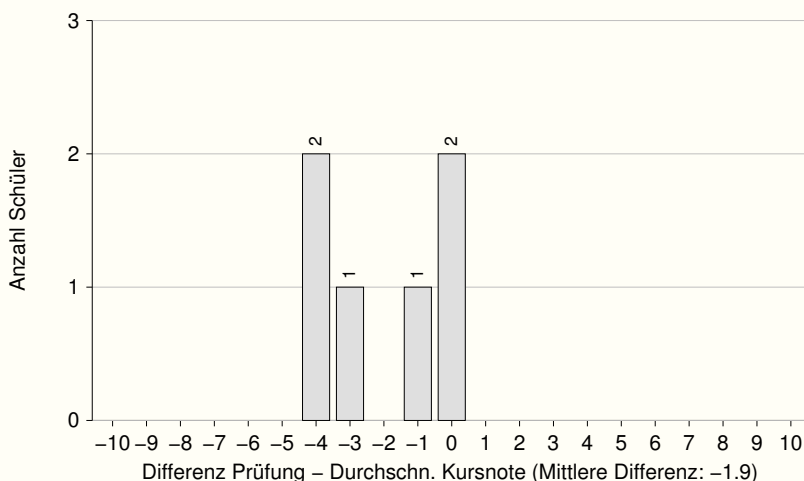
## Qualifikationsphase vs. schriftliche Prüfung

### Französisch (erhöhtes AN)



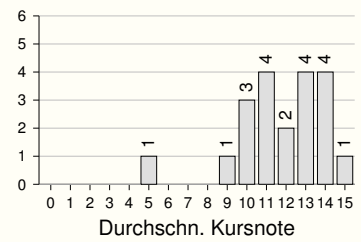
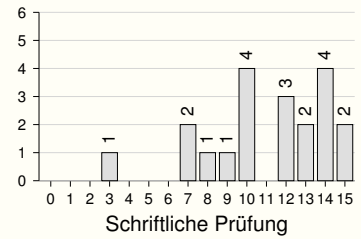
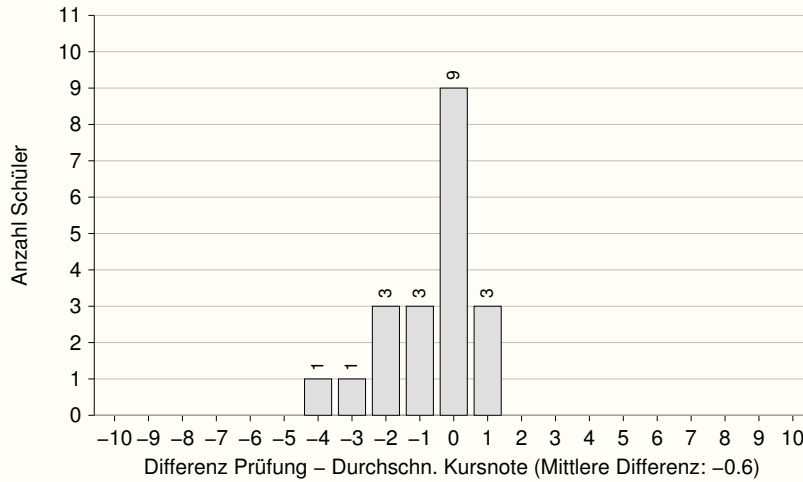
## Qualifikationsphase vs. schriftliche Prüfung

### Russisch (erhöhtes AN)



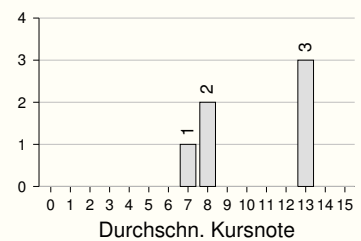
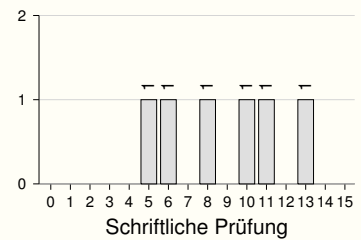
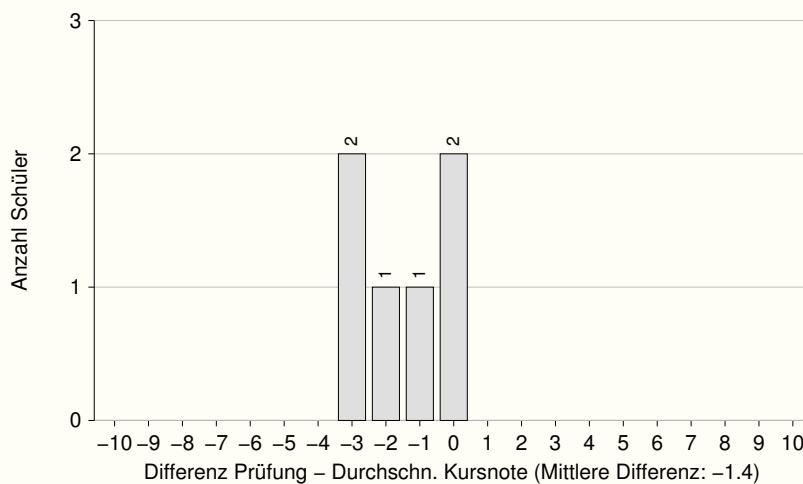
## Qualifikationsphase vs. schriftliche Prüfung

### Spanisch (erhöhtes AN)



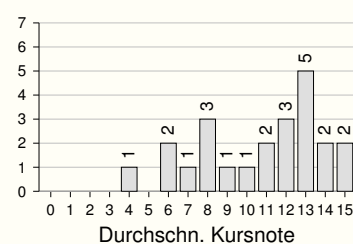
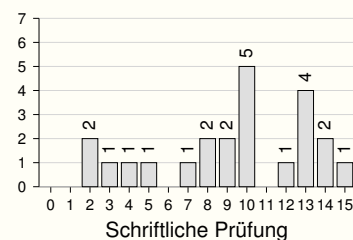
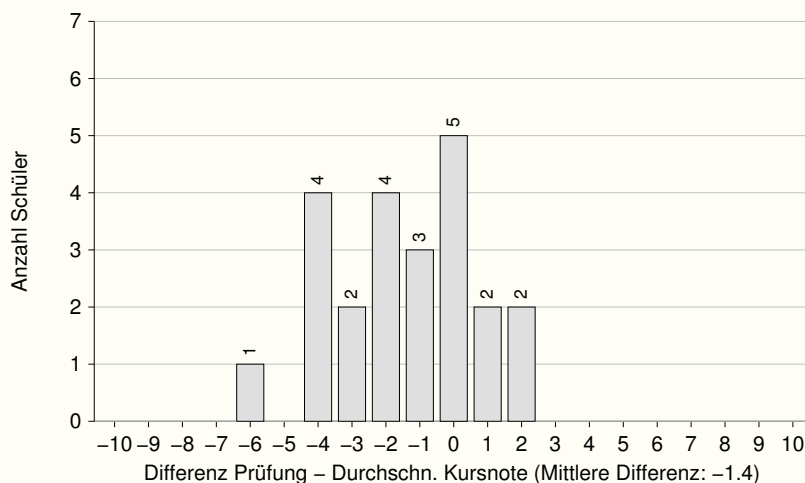
## Qualifikationsphase vs. schriftliche Prüfung

### Italienisch (erhöhtes AN)



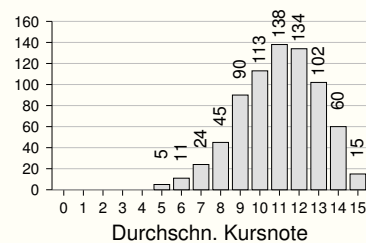
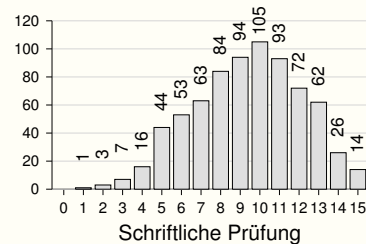
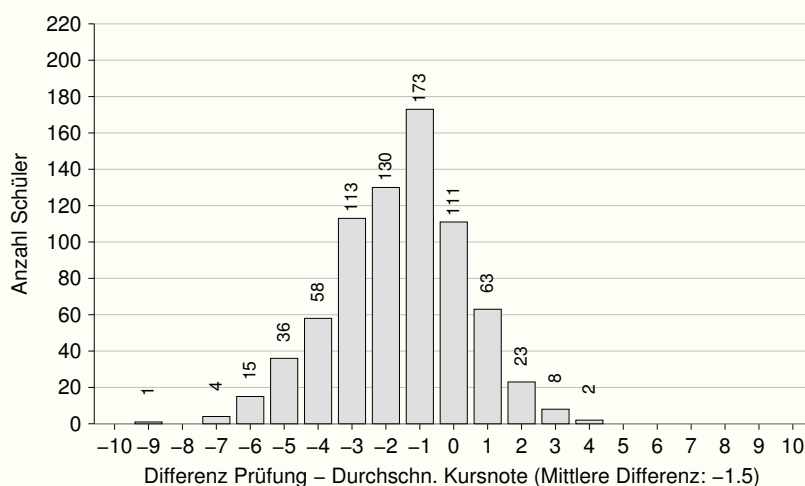
## Qualifikationsphase vs. schriftliche Prüfung

### Latein (erhöhtes AN)



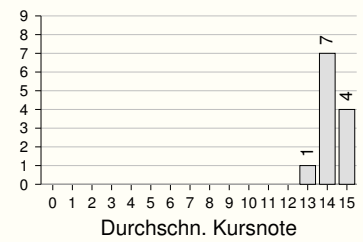
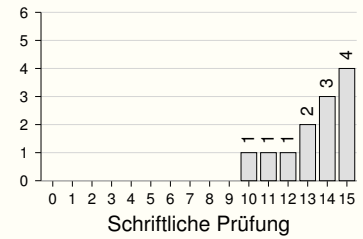
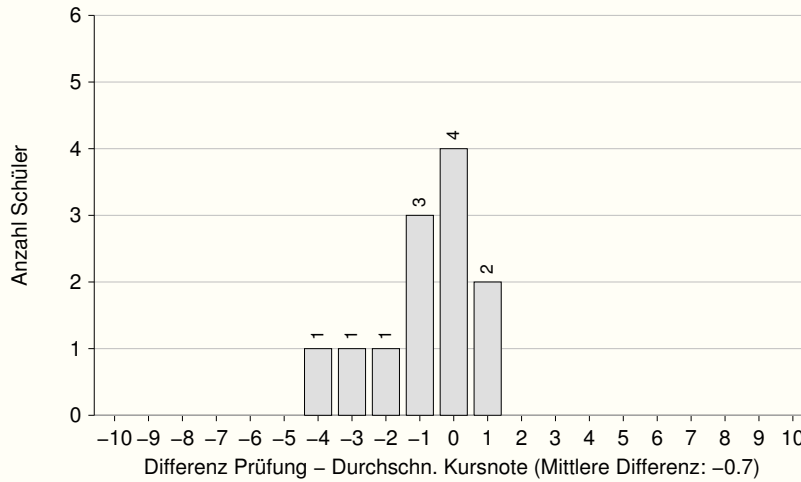
## Qualifikationsphase vs. schriftliche Prüfung

### Geografie (erhöhtes AN)



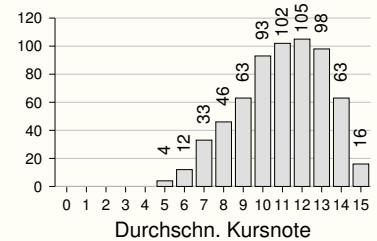
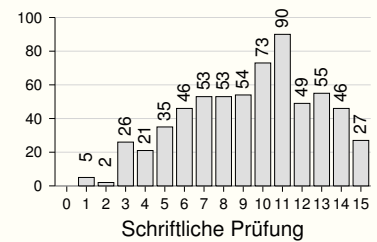
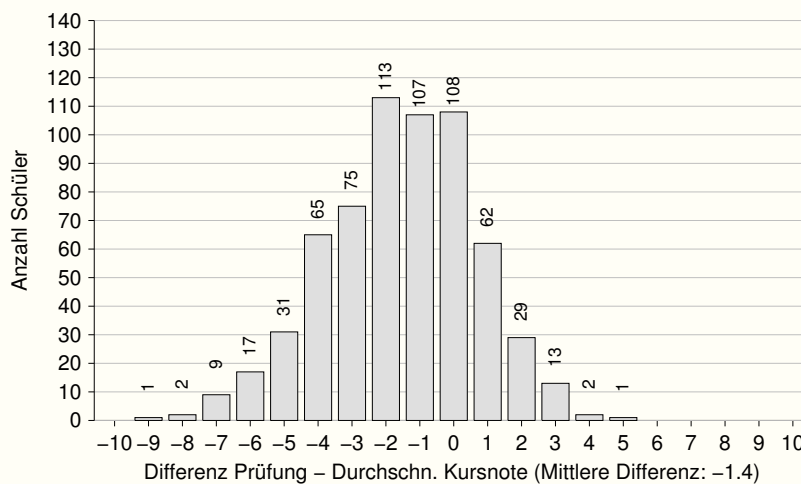
## Qualifikationsphase vs. schriftliche Prüfung

### Geografie Fr/bili (erhöhtes AN)



## Qualifikationsphase vs. schriftliche Prüfung

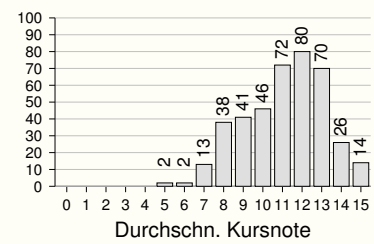
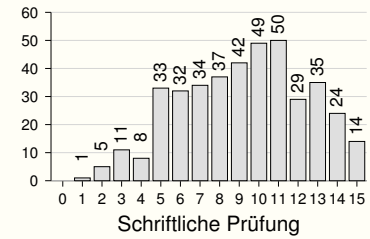
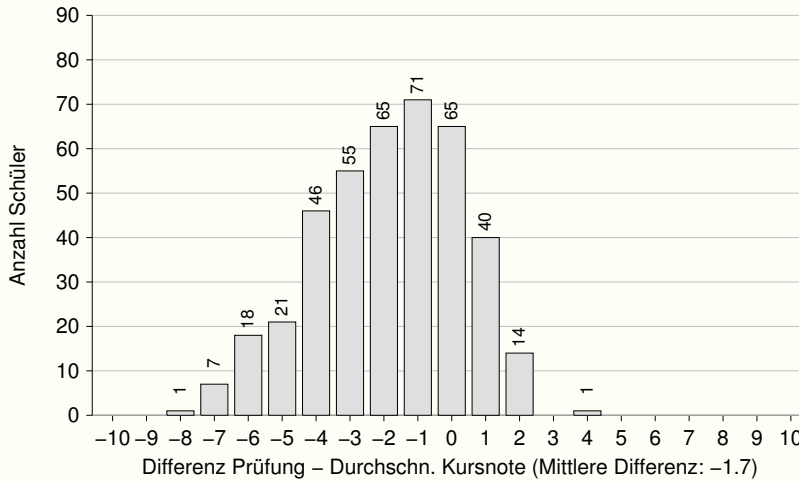
### Geschichte (erhöhtes AN)





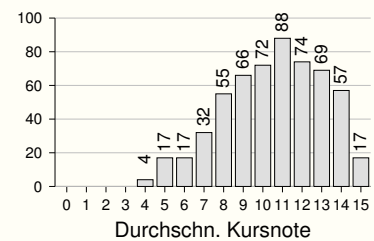
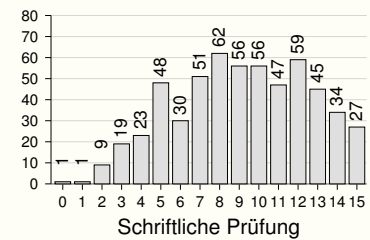
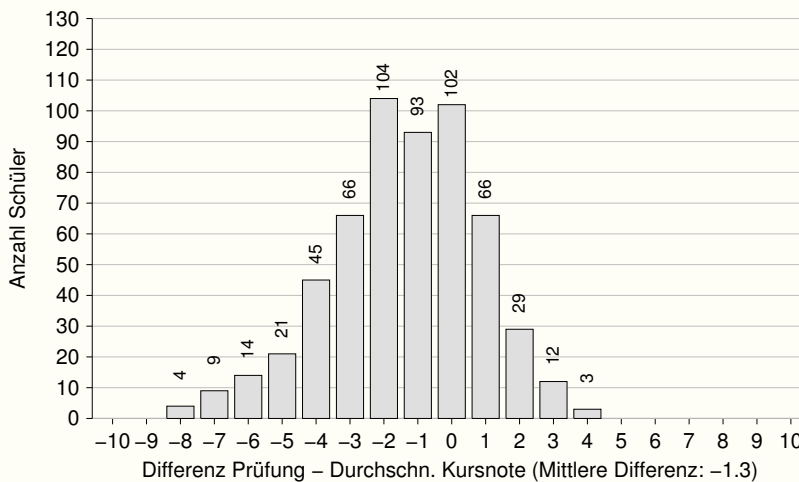
## Qualifikationsphase vs. schriftliche Prüfung

### Sozialkunde (erhöhtes AN)



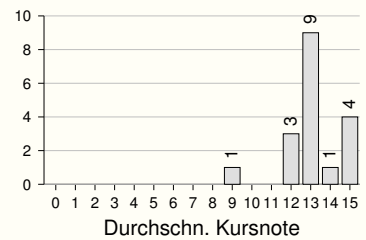
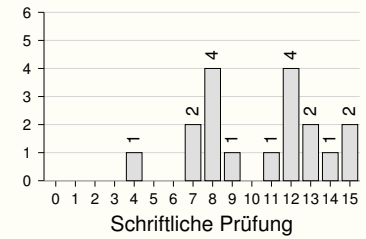
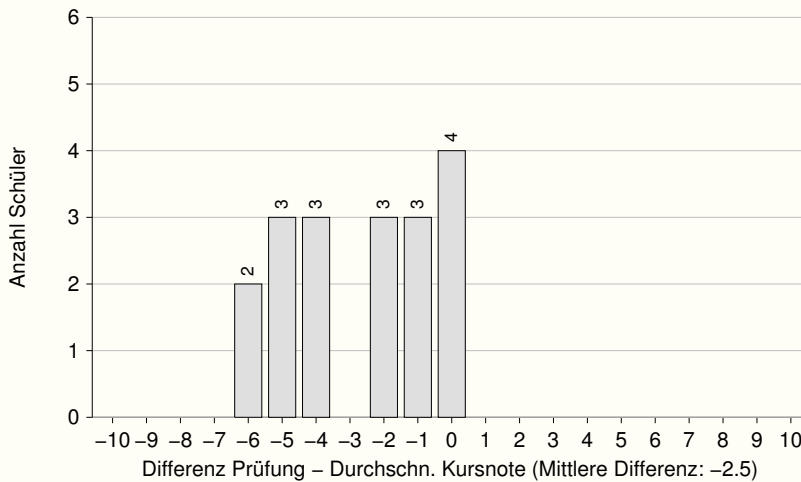
## Qualifikationsphase vs. schriftliche Prüfung

### Wirtschaft/Recht (erhöhtes AN)



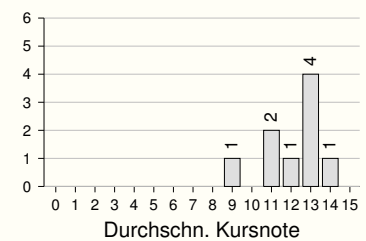
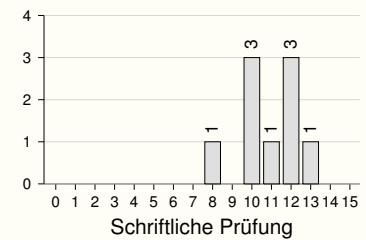
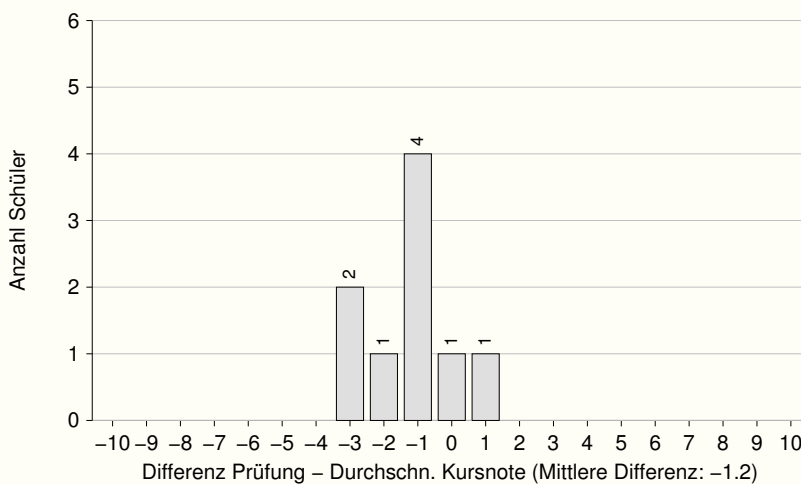
## Qualifikationsphase vs. schriftliche Prüfung

### Ev. Religionslehre (erhöhtes AN)



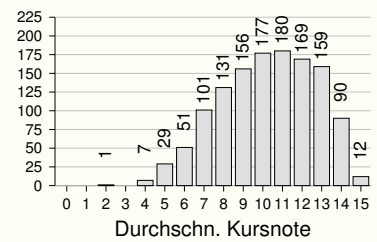
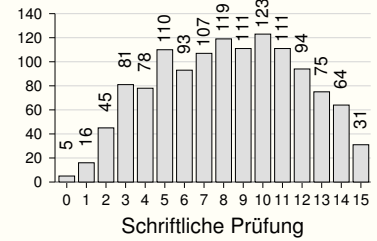
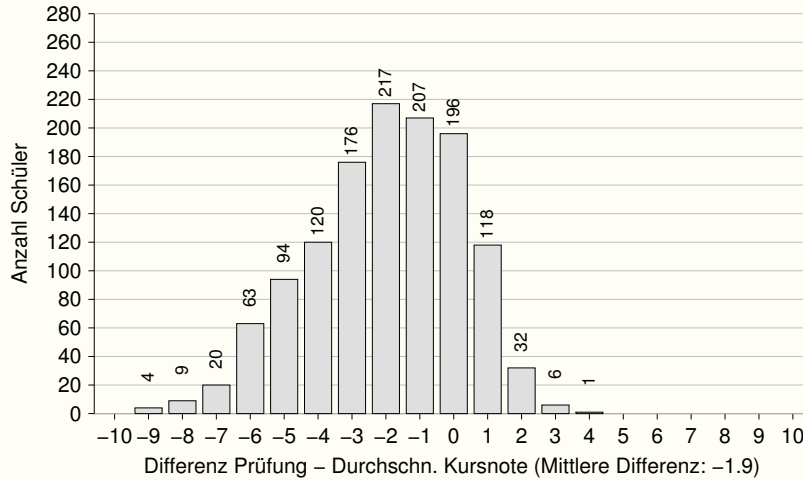
## Qualifikationsphase vs. schriftliche Prüfung

### Kath. Religionslehre (erhöhtes AN)



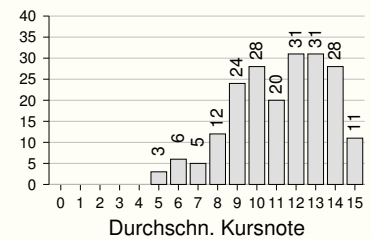
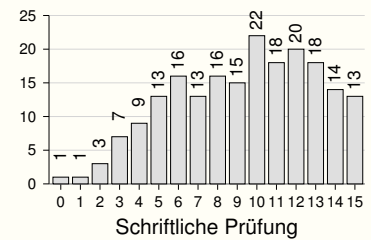
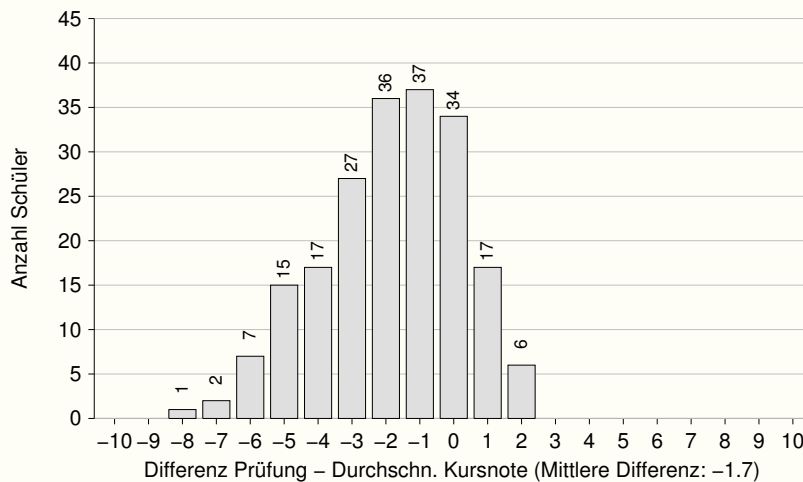
## Qualifikationsphase vs. schriftliche Prüfung

### Biologie (erhöhtes AN)



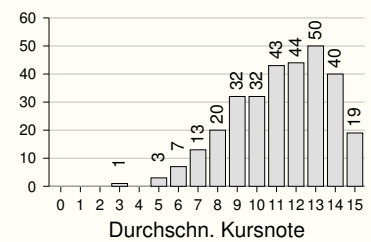
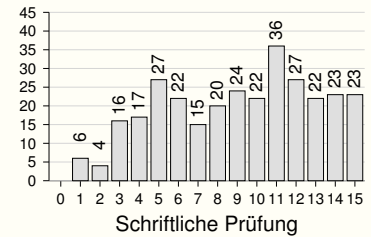
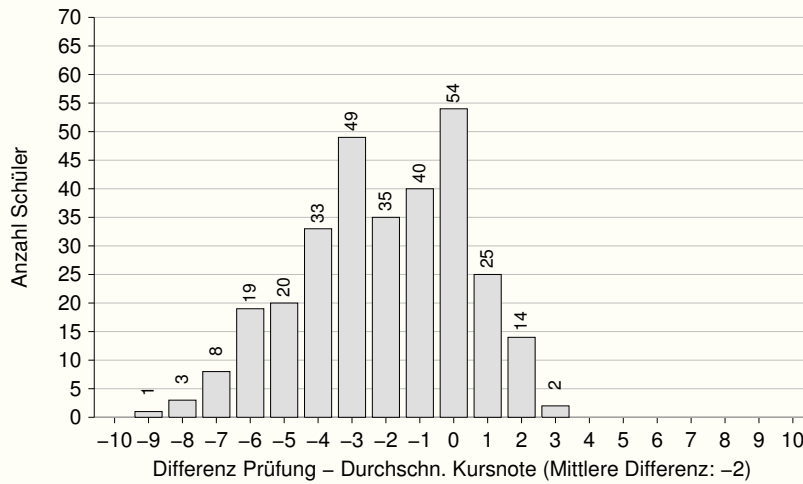
## Qualifikationsphase vs. schriftliche Prüfung

### Chemie (erhöhtes AN)



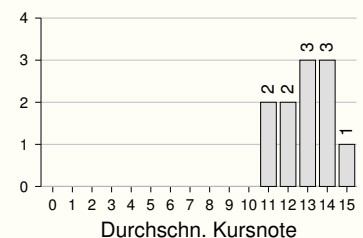
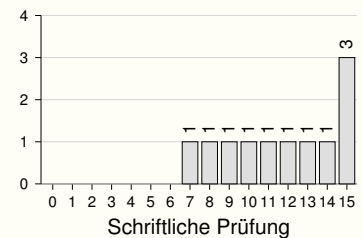
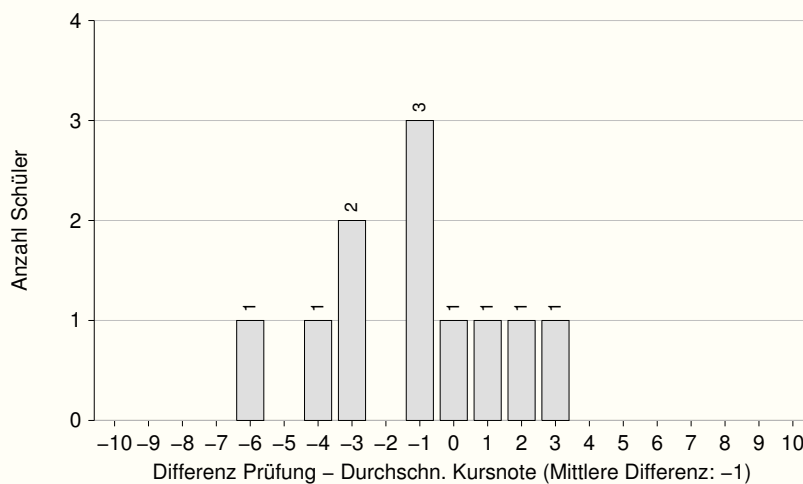
## Qualifikationsphase vs. schriftliche Prüfung

### Physik (erhöhtes AN)



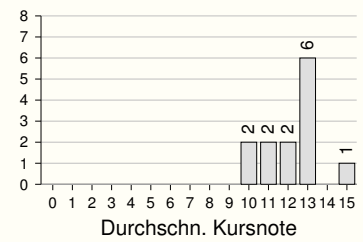
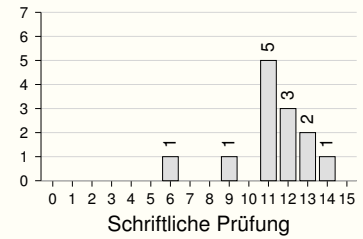
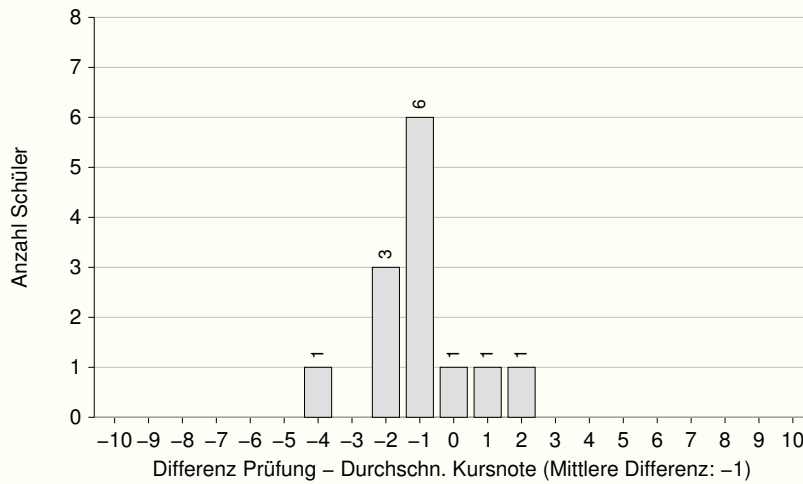
## Qualifikationsphase vs. schriftliche Prüfung

### Informatik (erhöhtes AN)



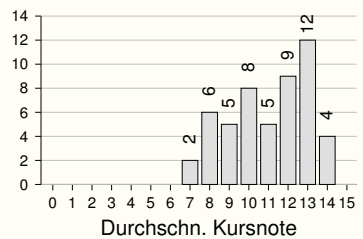
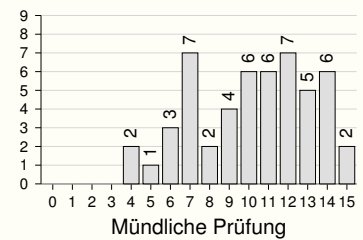
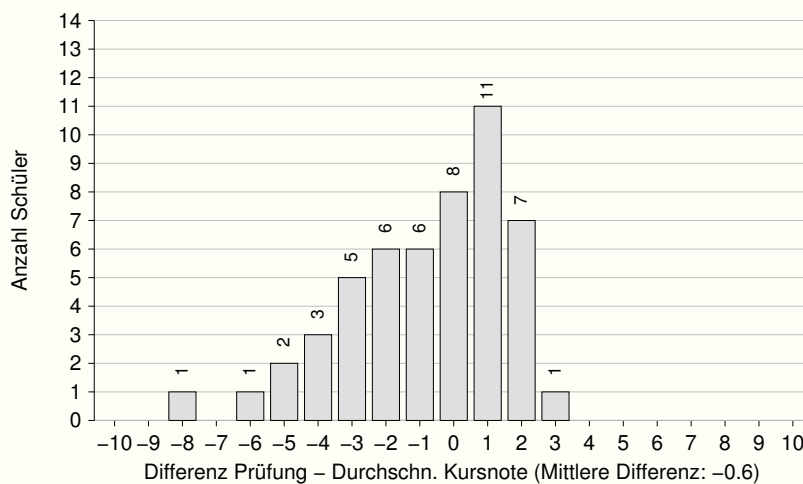
## Qualifikationsphase vs. schriftliche Prüfung

### Musik (erhöhtes AN)



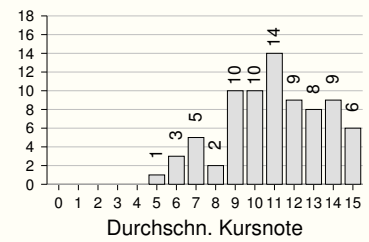
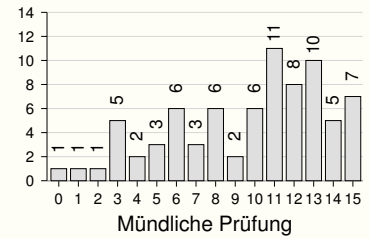
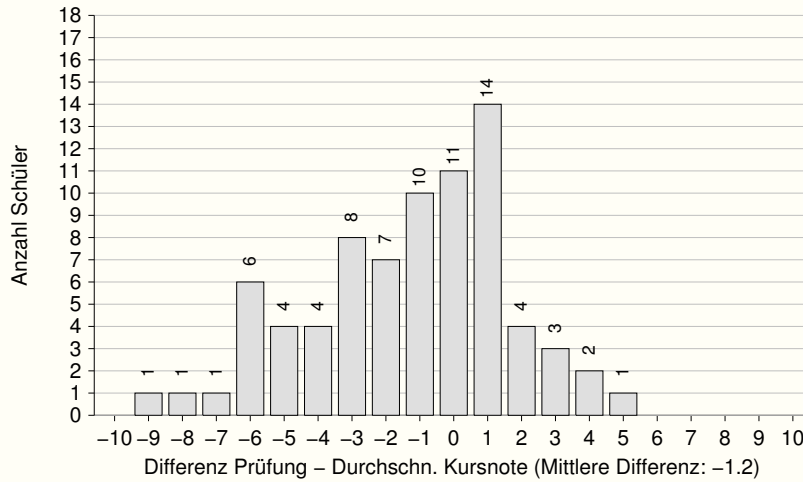
## Qualifikationsphase vs. mündliche Prüfung

### Kernfach Deutsch (erh. AN)



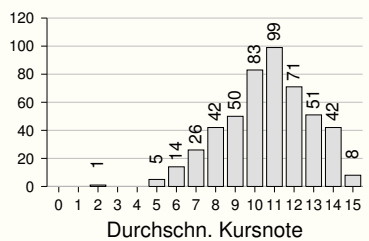
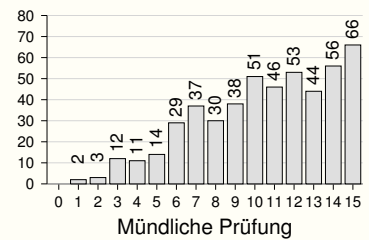
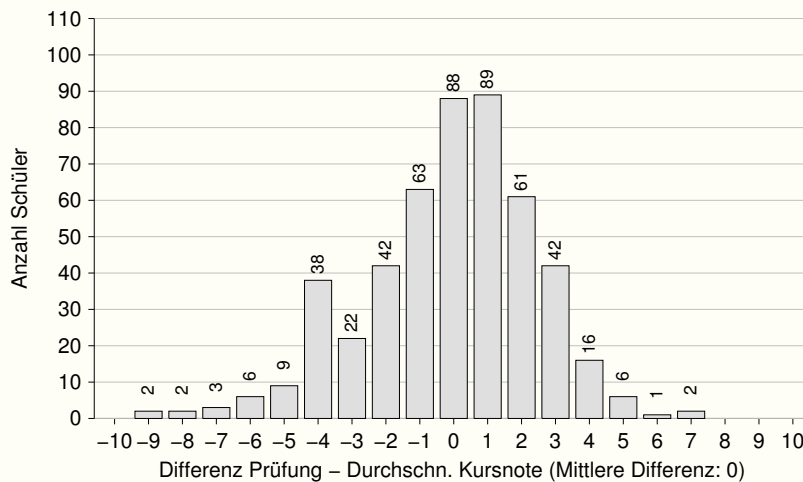
## Qualifikationsphase vs. mündliche Prüfung

### Kernfach Mathematik (erh. AN)



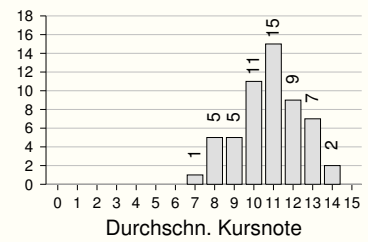
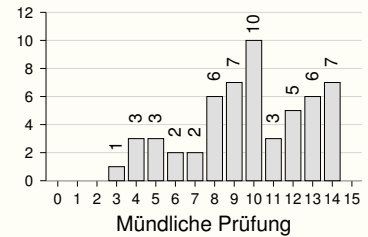
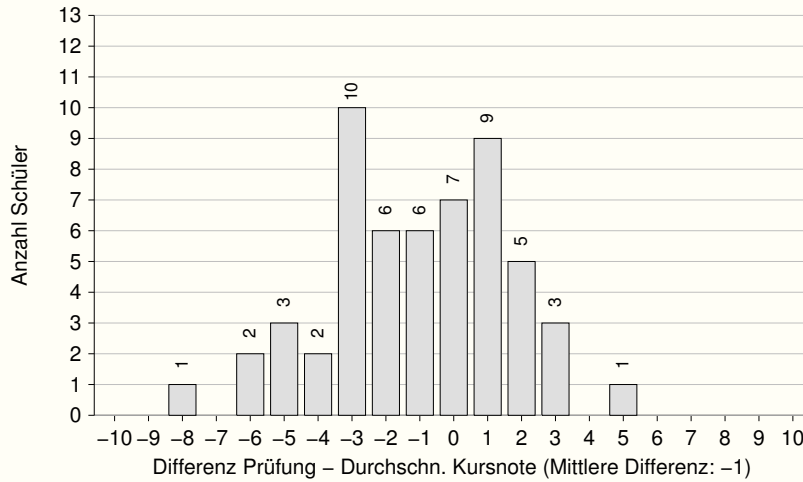
## Qualifikationsphase vs. mündliche Prüfung

### Englisch (erhöhtes AN)



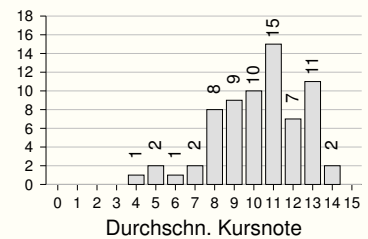
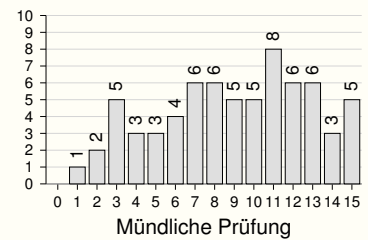
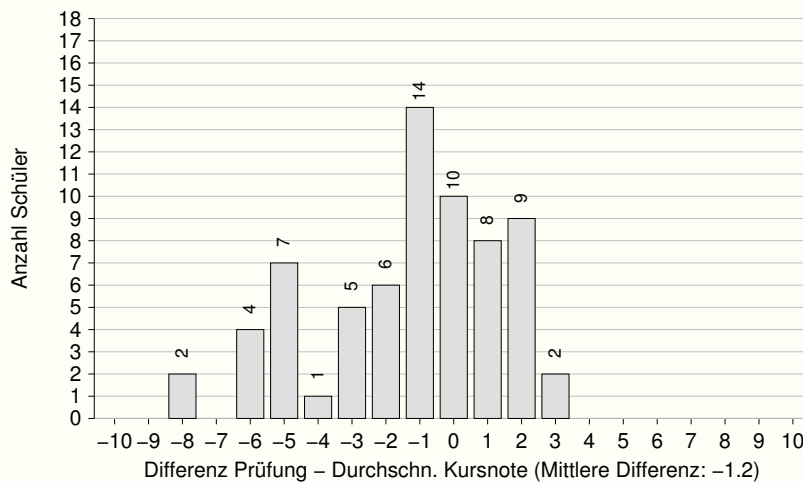
## Qualifikationsphase vs. mündliche Prüfung

### Geografie (erhöhtes AN)



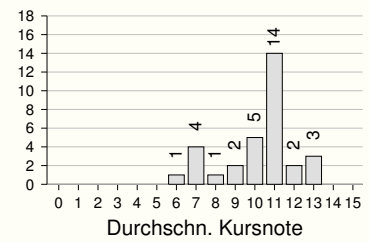
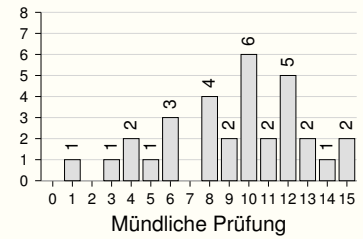
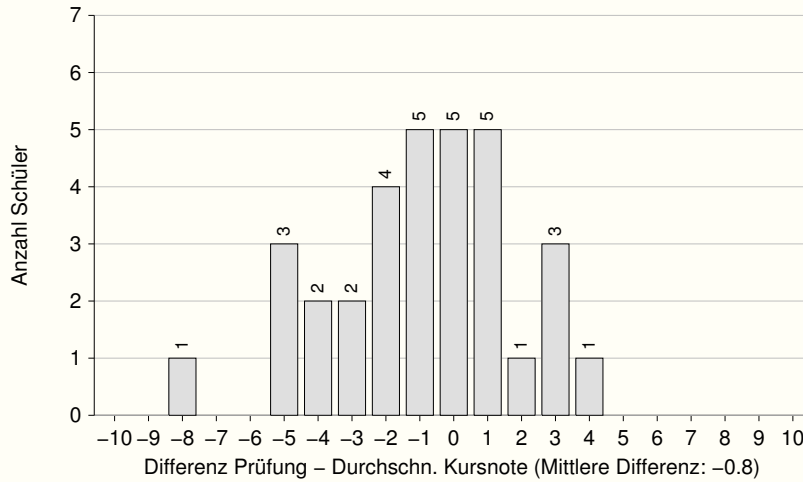
## Qualifikationsphase vs. mündliche Prüfung

### Geschichte (erhöhtes AN)



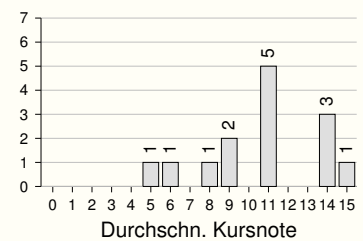
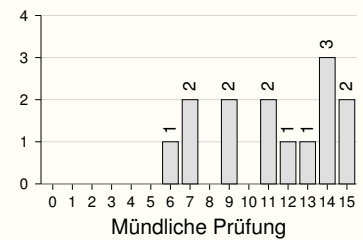
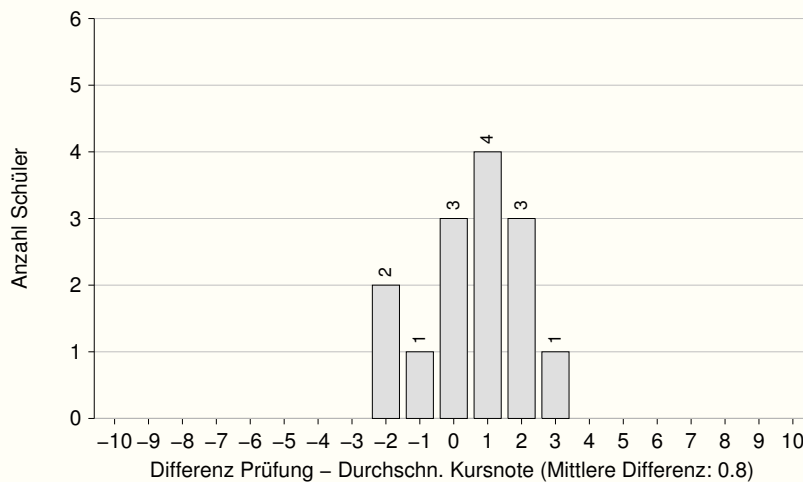
## Qualifikationsphase vs. mündliche Prüfung

### Sozialkunde (erhöhtes AN)



## Qualifikationsphase vs. mündliche Prüfung

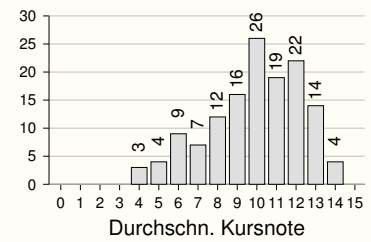
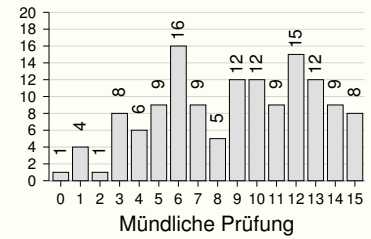
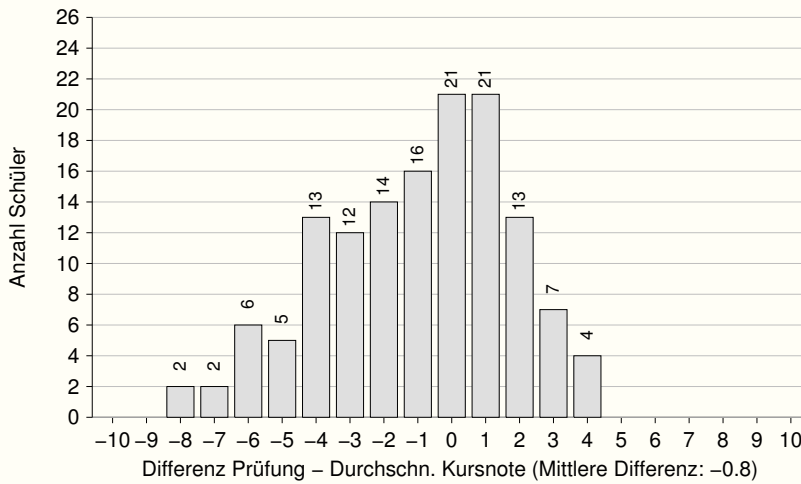
### Wirtschaft/Recht (erhöhtes AN)





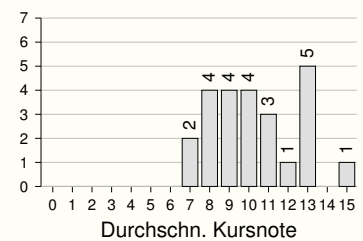
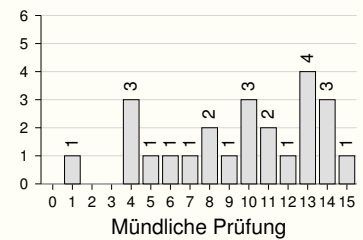
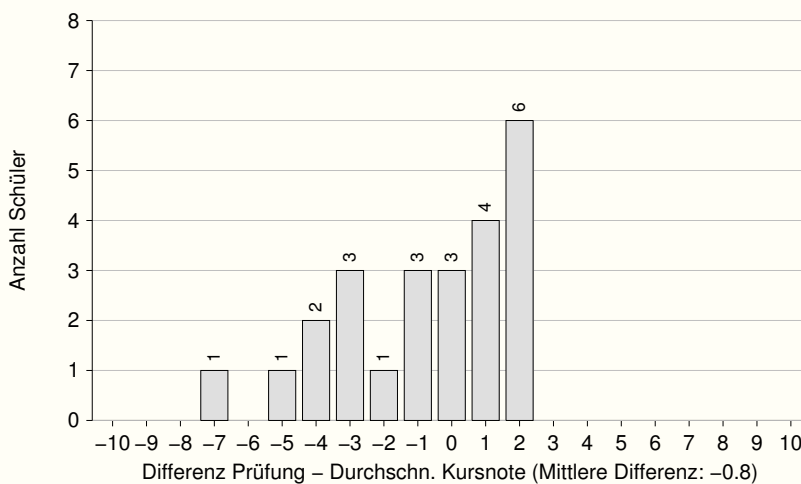
## Qualifikationsphase vs. mündliche Prüfung

### Biologie (erhöhtes AN)



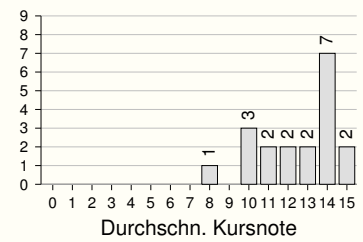
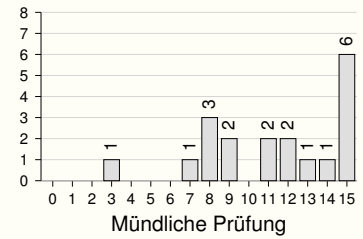
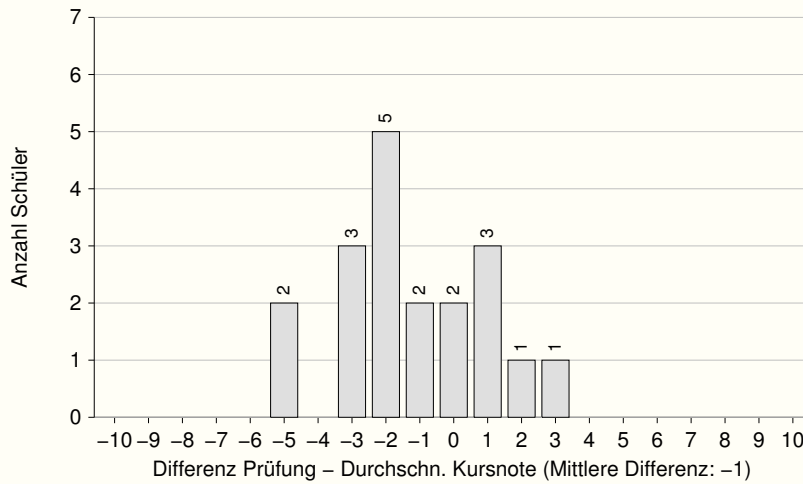
## Qualifikationsphase vs. mündliche Prüfung

### Chemie (erhöhtes AN)



## Qualifikationsphase vs. mündliche Prüfung

### Physik (erhöhtes AN)



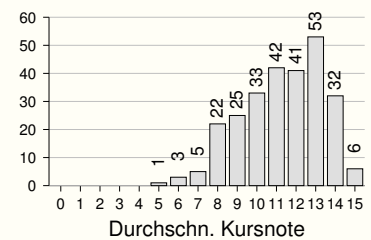
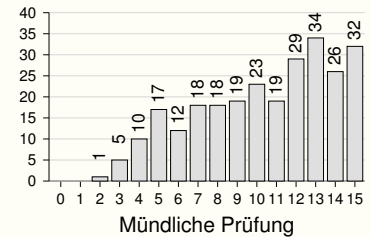
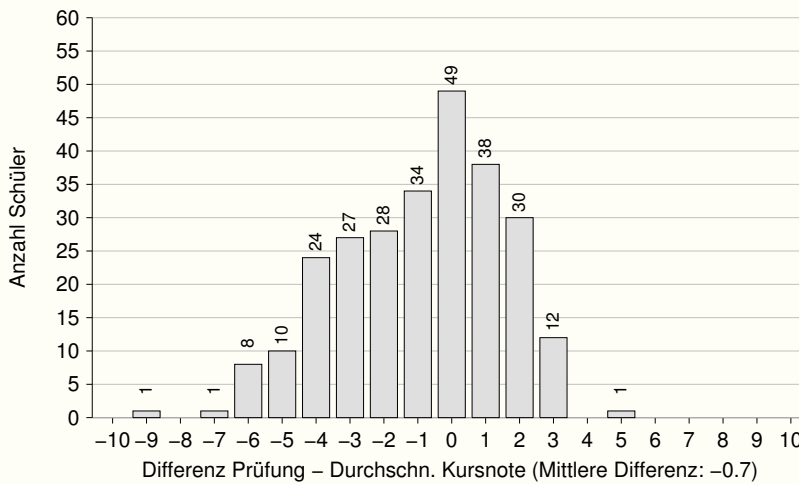
### 3.2 Gegenüberstellung der Qualifikationsphase und der Prüfungsergebnisse der Kernfächer/ Fächer mit grundlegendem Anforderungsniveau

Abiturbericht 2024

Kompetenztest.de

## Qualifikationsphase vs. mündliche Prüfung

### Kernfach Deutsch (grundl. AN)

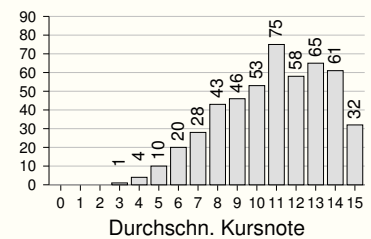
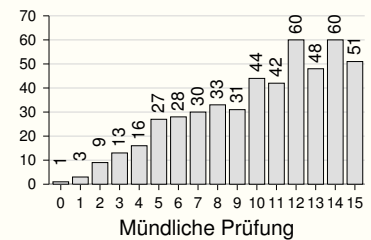
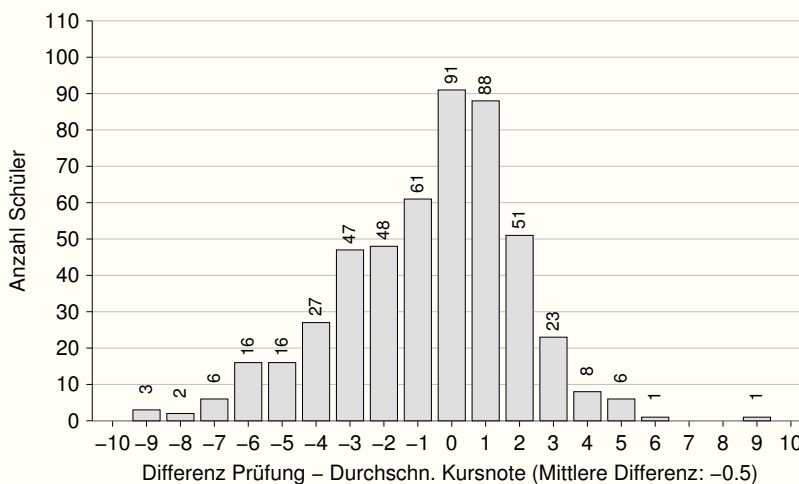


Abiturbericht 2024

Kompetenztest.de

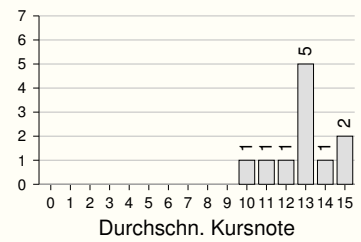
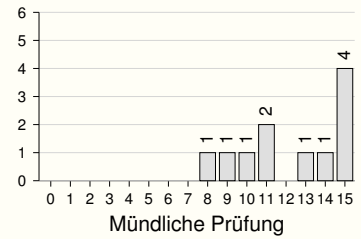
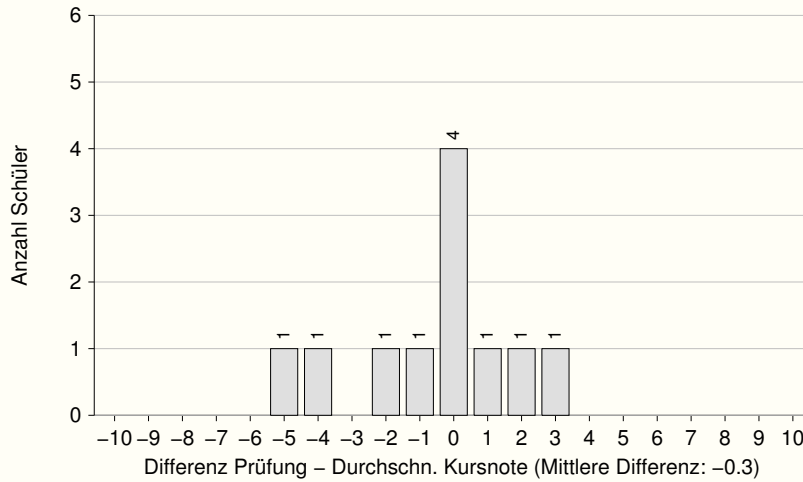
## Qualifikationsphase vs. mündliche Prüfung

### Kernfach Mathematik (grundl. AN)



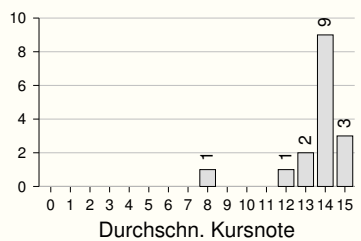
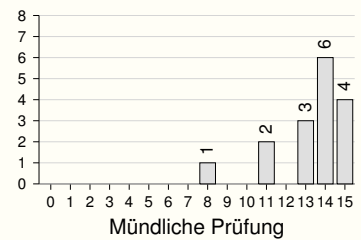
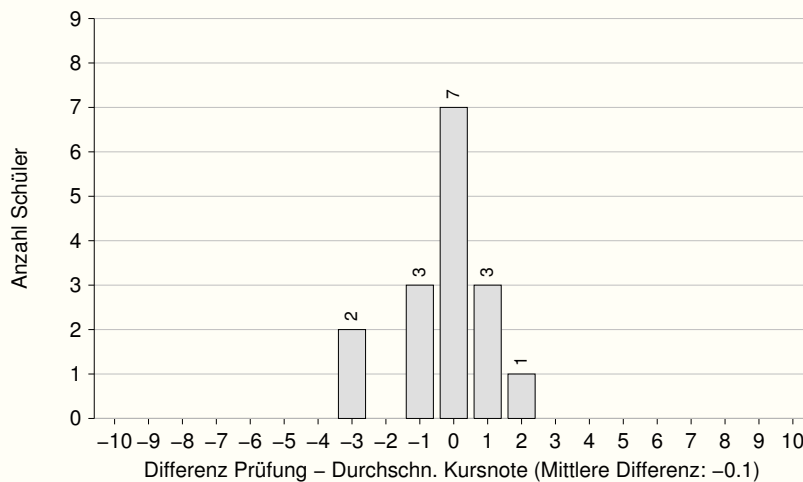
## Qualifikationsphase vs. mündliche Prüfung

### Englisch (grundlegendes AN)



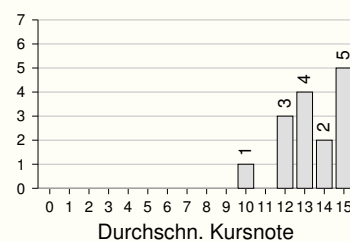
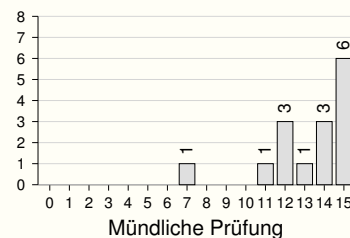
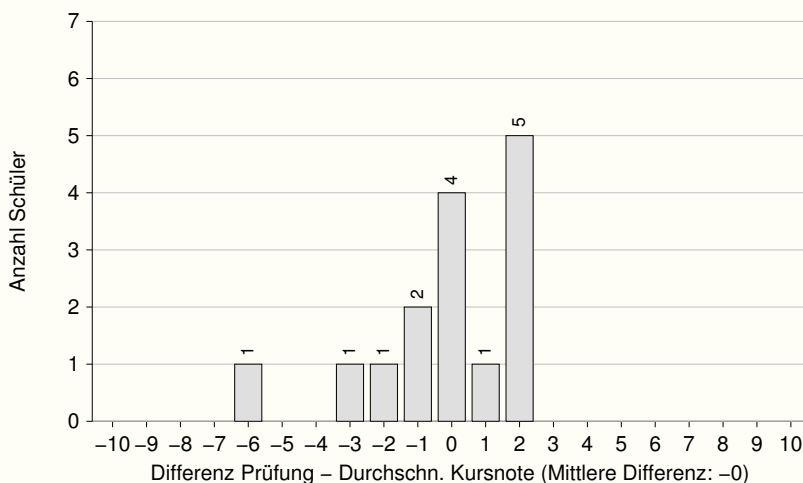
## Qualifikationsphase vs. mündliche Prüfung

### Französisch (grundlegendes AN)



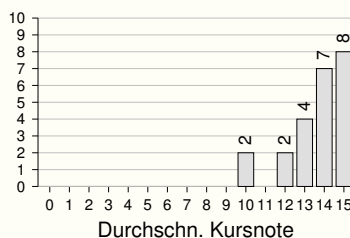
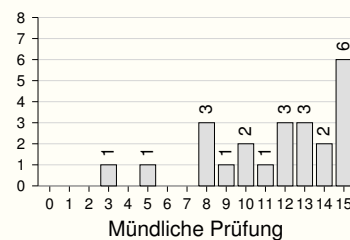
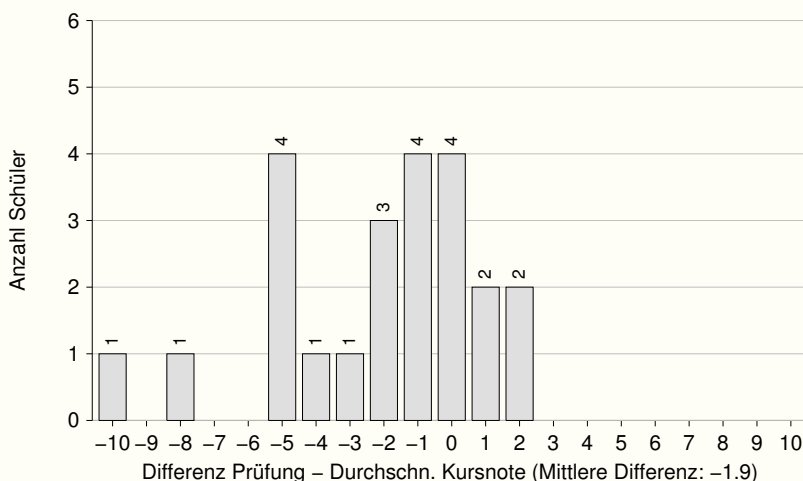
## Qualifikationsphase vs. mündliche Prüfung

### Russisch (grundlegendes AN)



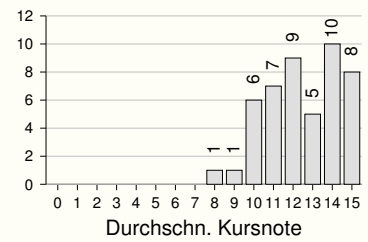
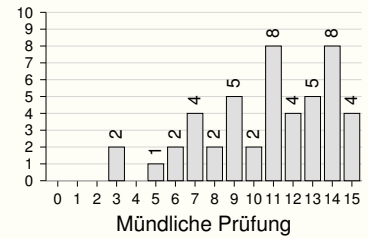
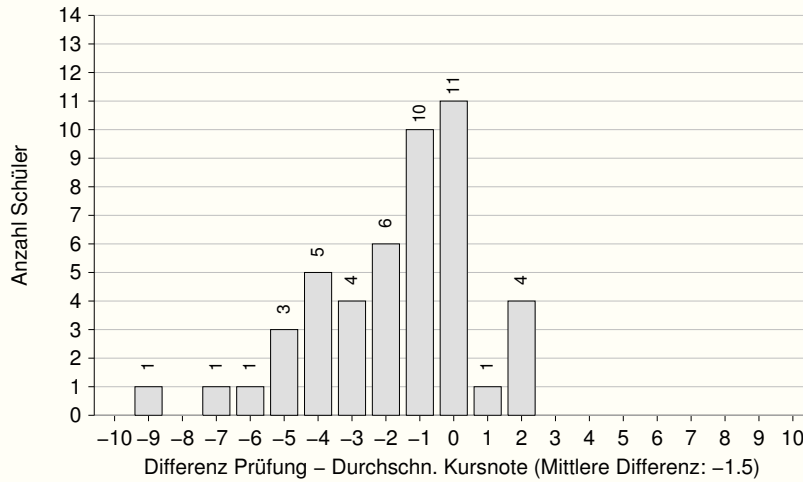
## Qualifikationsphase vs. mündliche Prüfung

### Spanisch (grundlegendes AN)



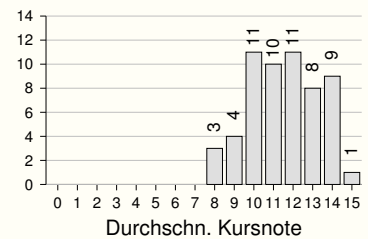
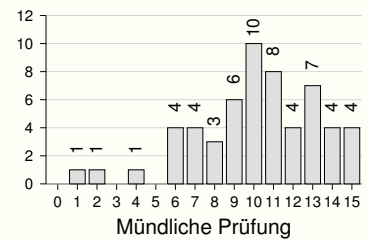
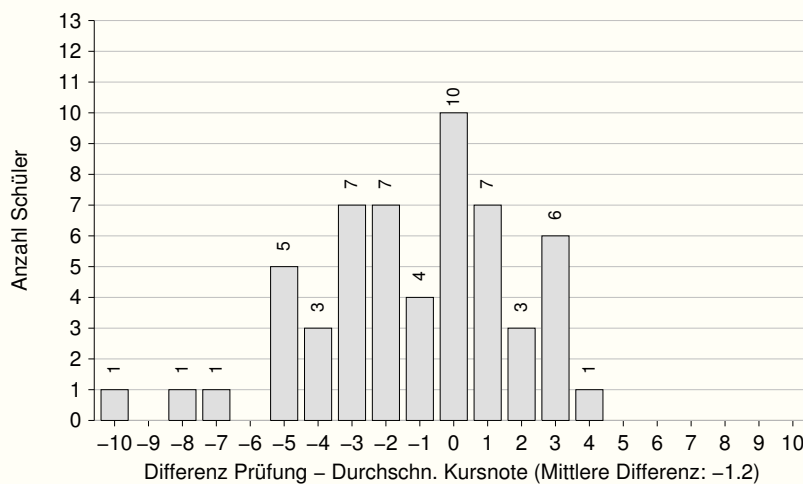
## Qualifikationsphase vs. mündliche Prüfung

### Latein (grundlegendes AN)



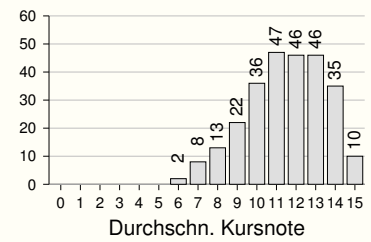
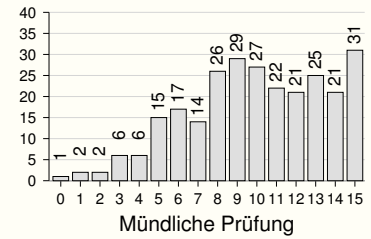
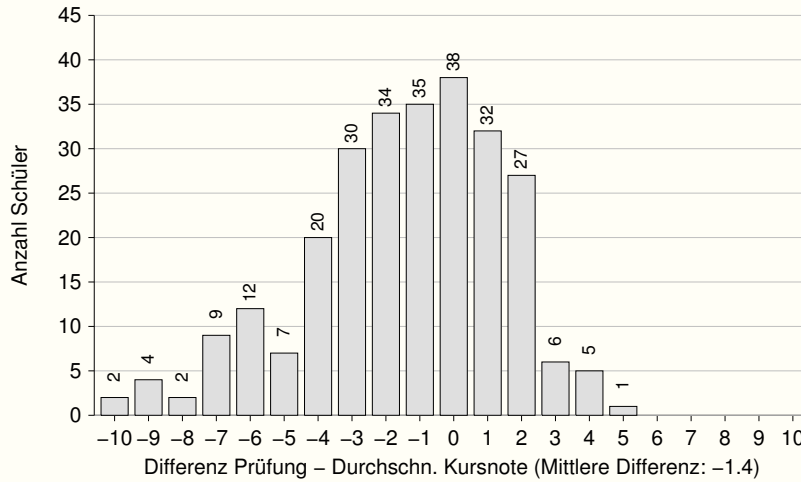
## Qualifikationsphase vs. mündliche Prüfung

### Geografie (grundlegendes AN)



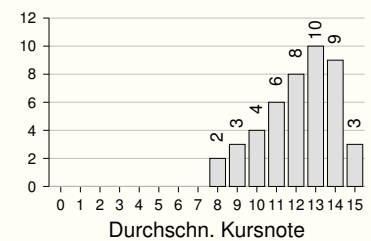
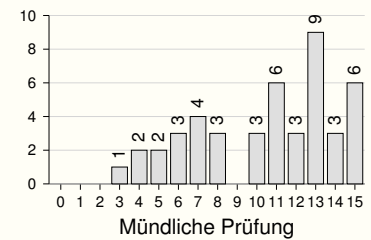
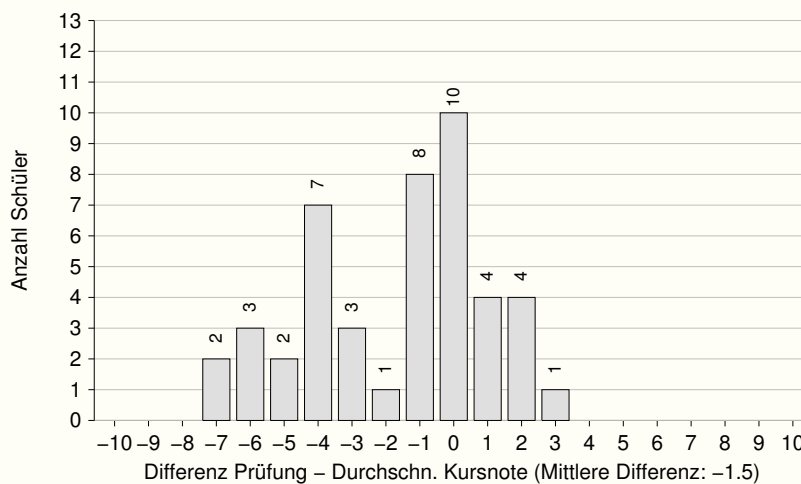
## Qualifikationsphase vs. mündliche Prüfung

### Geschichte (grundlegendes AN)



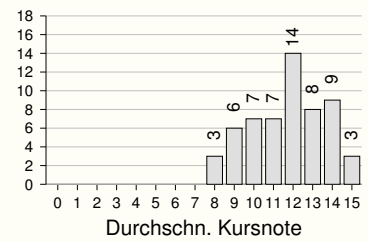
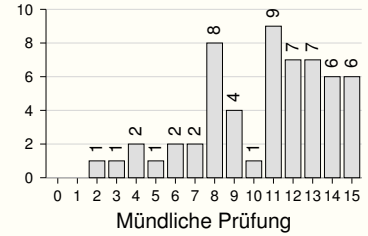
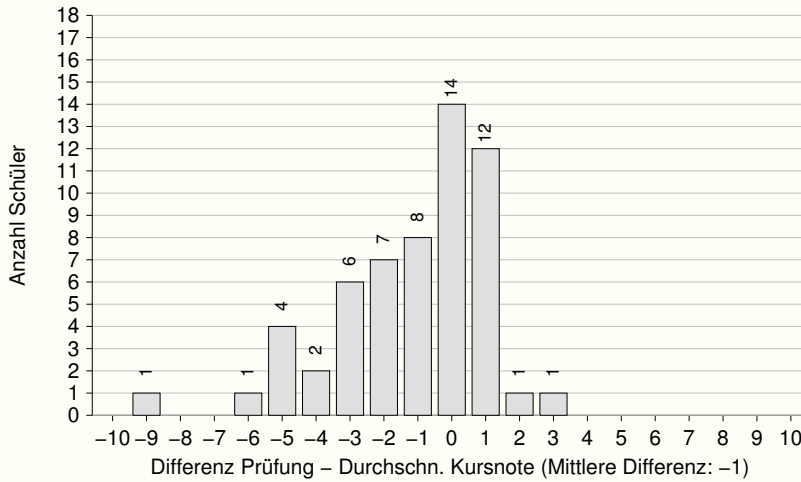
## Qualifikationsphase vs. mündliche Prüfung

### Sozialkunde (grundlegendes AN)



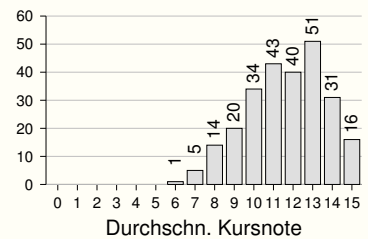
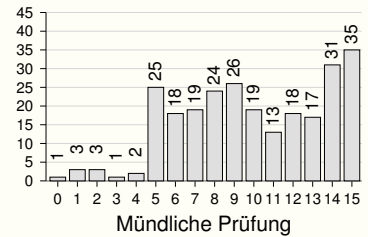
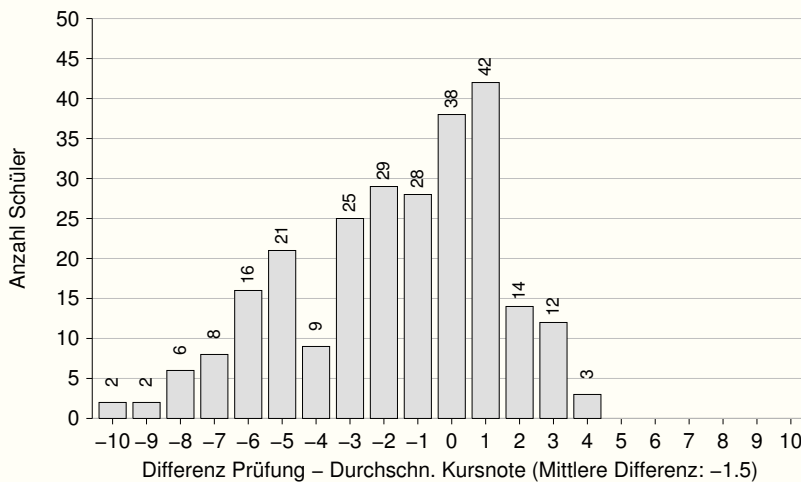
## Qualifikationsphase vs. mündliche Prüfung

### Wirtschaft/Recht (grundlegendes AN)



## Qualifikationsphase vs. mündliche Prüfung

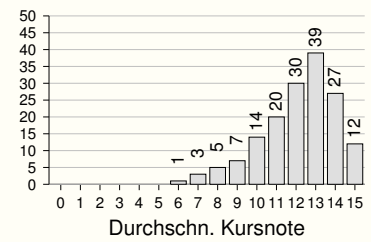
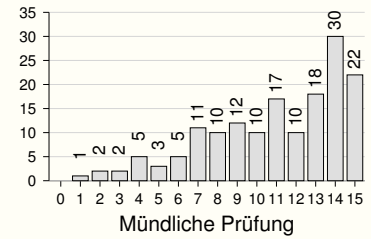
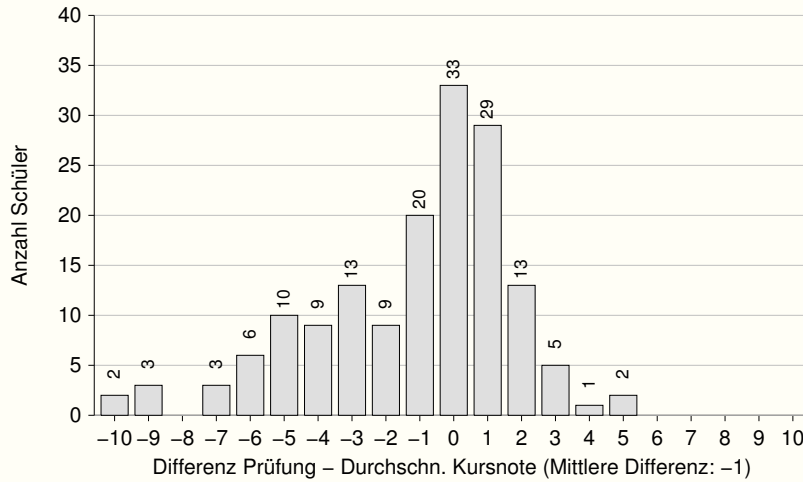
### Ethik (grundlegendes AN)





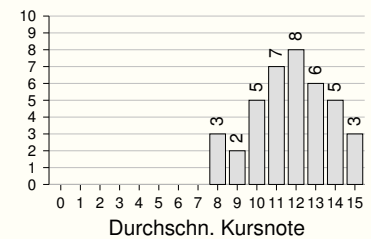
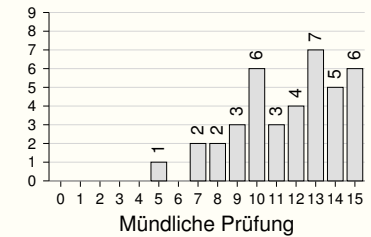
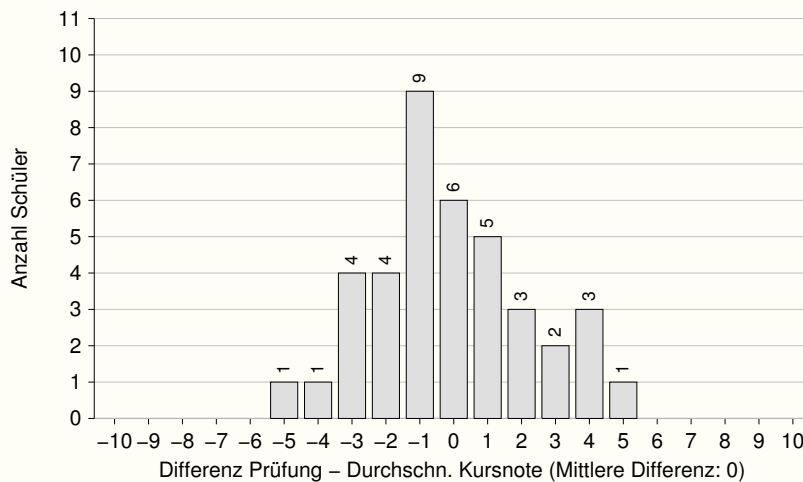
## Qualifikationsphase vs. mündliche Prüfung

### Ev. Religionslehre (grundlegendes AN)



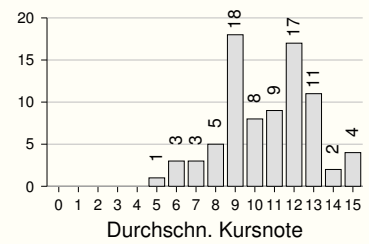
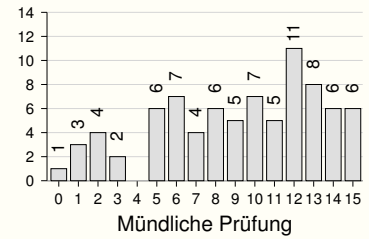
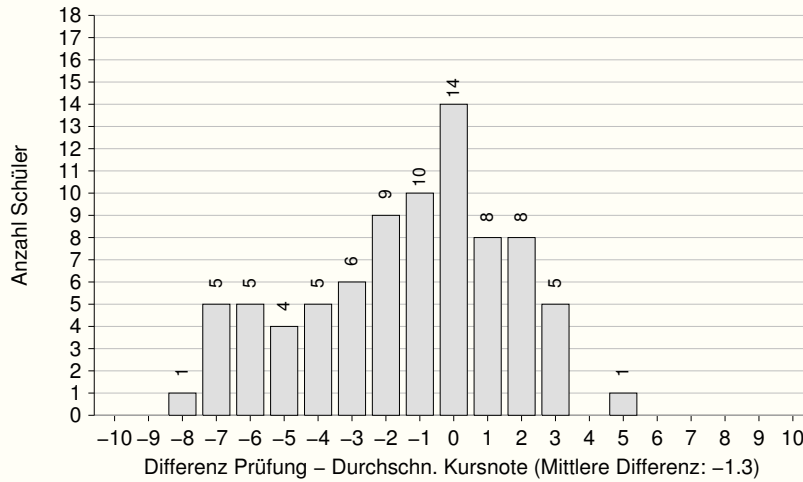
## Qualifikationsphase vs. mündliche Prüfung

### Kath. Religionslehre (grundlegendes AN)



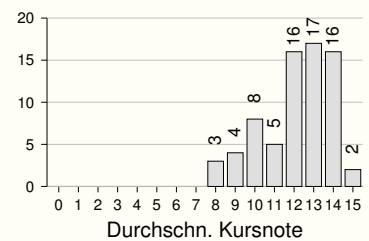
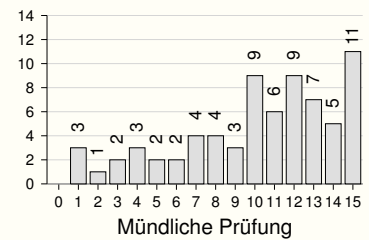
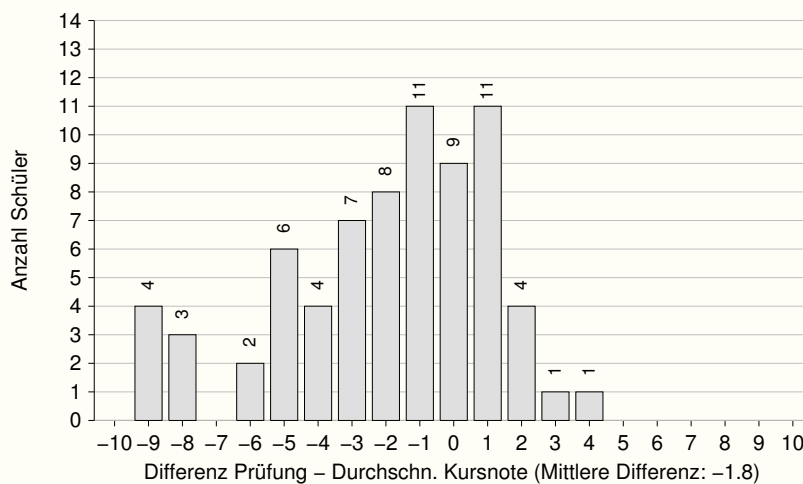
## Qualifikationsphase vs. mündliche Prüfung

### Biologie (grundlegendes AN)



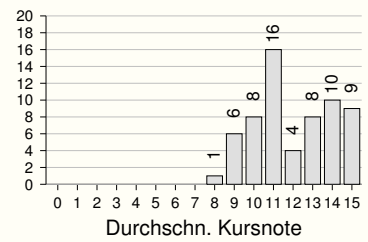
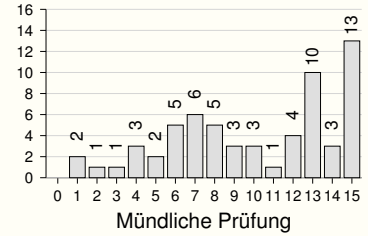
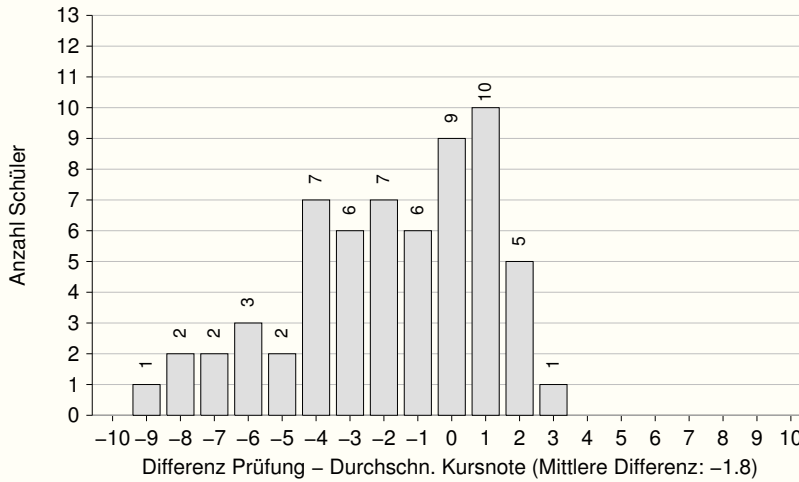
## Qualifikationsphase vs. mündliche Prüfung

### Chemie (grundlegendes AN)



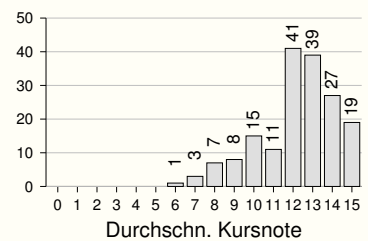
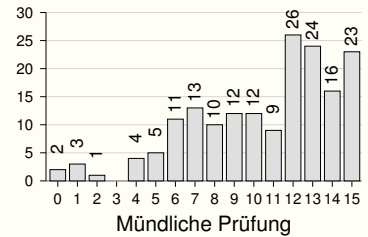
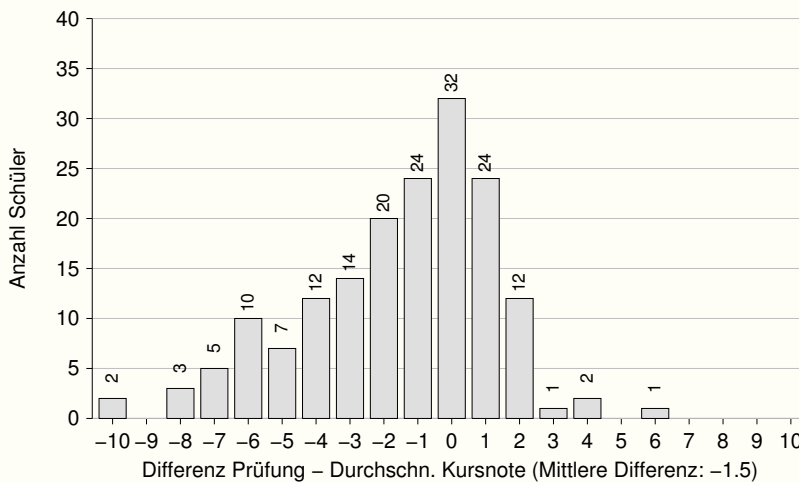
## Qualifikationsphase vs. mündliche Prüfung

### Physik (grundlegendes AN)



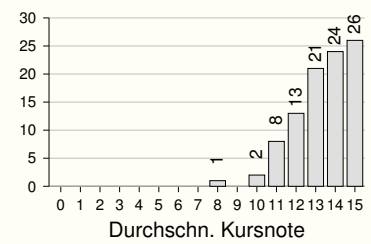
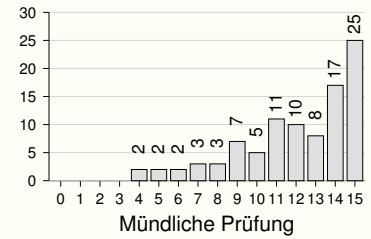
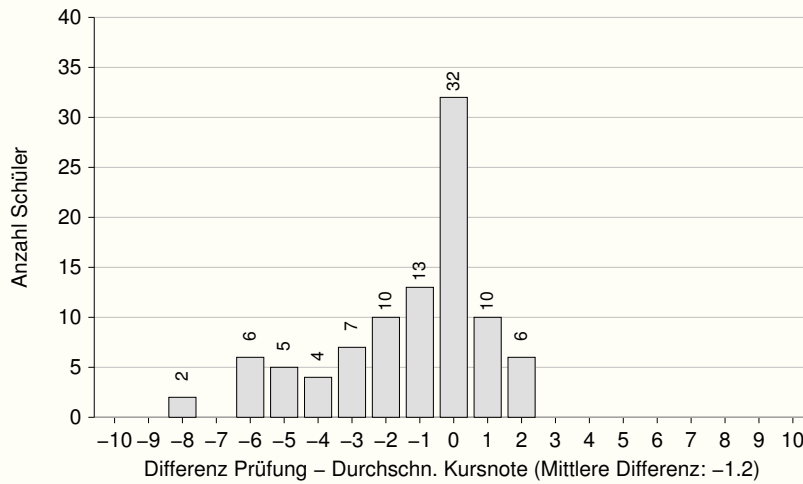
## Qualifikationsphase vs. mündliche Prüfung

### Informatik (grundlegendes AN)



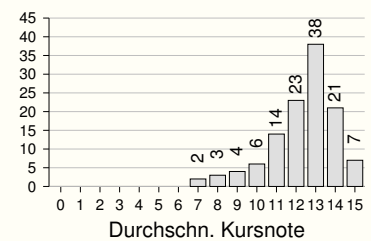
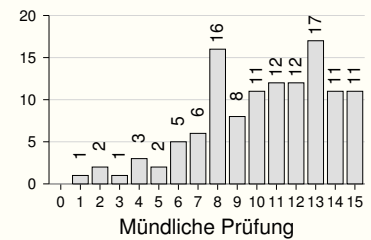
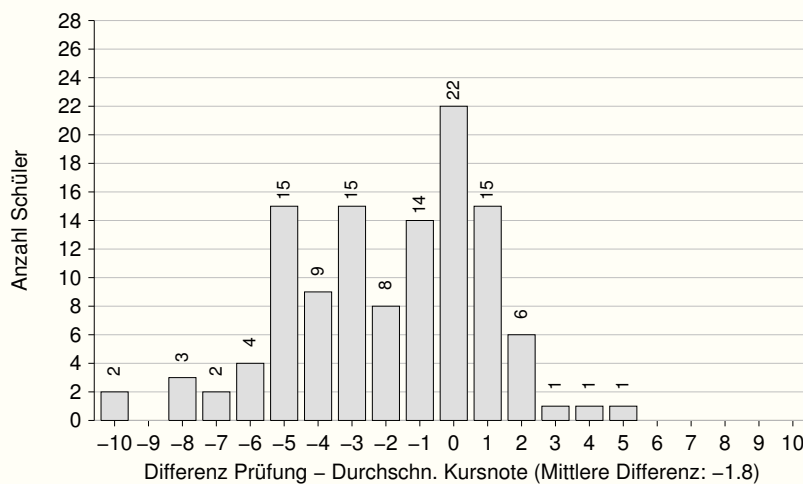
## Qualifikationsphase vs. mündliche Prüfung

### Musik (grundlegendes AN)



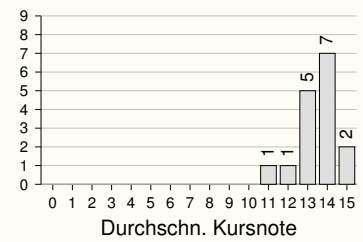
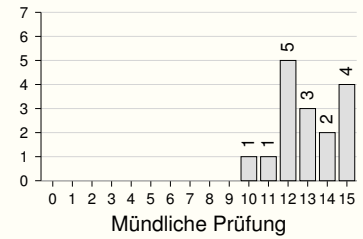
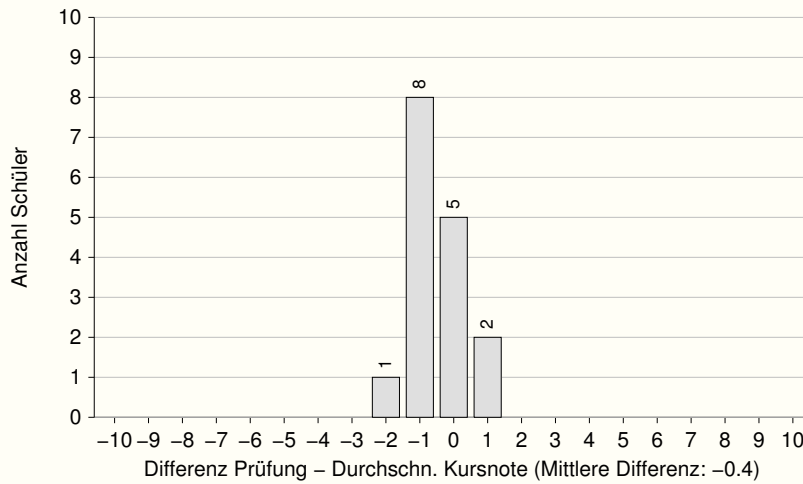
## Qualifikationsphase vs. mündliche Prüfung

### Kunsterziehung (grundlegendes AN)



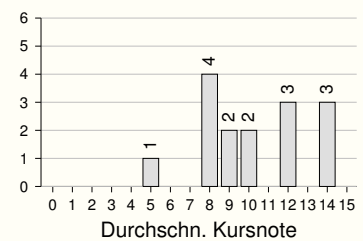
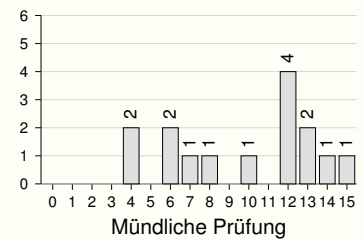
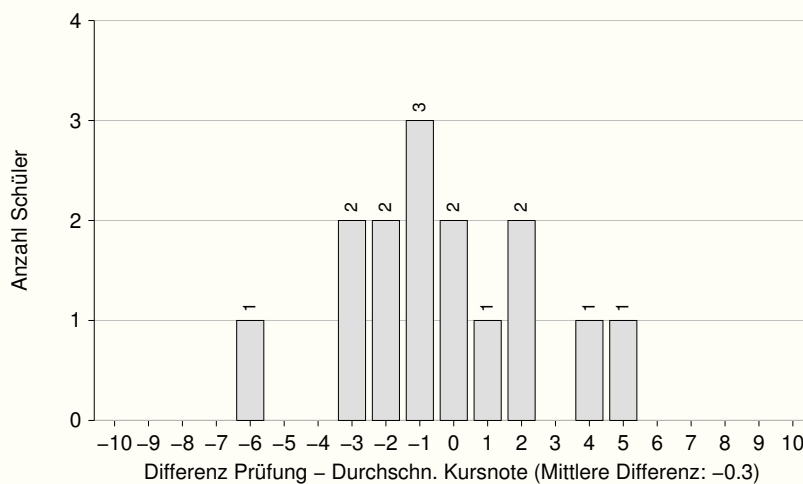
## Qualifikationsphase vs. mündliche Prüfung

### Darstellen/Gestalten (grundlegendes AN)



## Qualifikationsphase vs. mündliche Prüfung

### Astronomie (grundlegendes AN)



### 3 Vergleiche zwischen den Ergebnissen von Qualifikationsphase und Prüfungen

**Impressum:**

Dieser Bericht wurde vom Projekt *kompetenztest.de* der Friedrich-Schiller-Universität Jena im Auftrag des Thüringer Ministeriums für Bildung, Jugend und Sport (TMBJS) erstellt.

Dr. Christof Nachtigall

Bei Fragen wenden Sie sich bitte an: [kontakt@kompetenztest.de](mailto:kontakt@kompetenztest.de)

Berichtsdatum: 25. Juli 2024  
Landesbericht